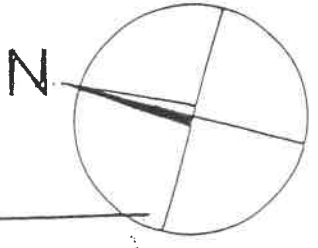


EDF: MT-BT

Eclairage public

VERS
RESEAU
D'ASSAINISSEMENT
FUTUR



POSTE
E.D.F.
MT-BT

PARKING 63 pla

SORTIE DE SECOURS

LOCAL TECHNIQUE

NUIT D'HOTEL
R+2

PARCELLE
2500m²

ENTREE
ENSEIGNE

ACCÈS

LIMITE DU TERRAIN

LIMITE DU TERRAIN

58.54

44.00

29.00

15.00

6.00

5.00

LIMITE DU TERRAIN

LIMITE DU TERRAIN

LIMITE DU TERRAIN

365

24

23

5.00

5.00

502

220

6.00

120

20.00

5.00

EAU

E.P.

EU

PTT

EDF

PTT

EDF

EU

EU

EU

EU

EU

EU

EU

EU

EU

EU

EU

EU

29

30

31

32

33

34

35

36

37

38

39

40

41

42

43

44

17

16

15

14

13

H

53

52

51

50

49

48

47

46

45

330

63

H

54

55

56

57

58

59

60

61

62

2.70

12

11

10

9

8

7

24,22

6

5

4

3

2

1

LIMITE DU TERRAIN

LIMITE DU TERRAIN

5.00

maître d'ouvrage:
NUT D'HOTEL S.A.
Avenue des Andes - BP 93
91943 Les Ulis Cedex
Tel (01) 67 46 05 05
architecte c.s.g.
BEATRICE BEAU
21 Bd Lannes
75116 Paris
Tél: (01) 45 04 48 20

14/09/1990

eco plus

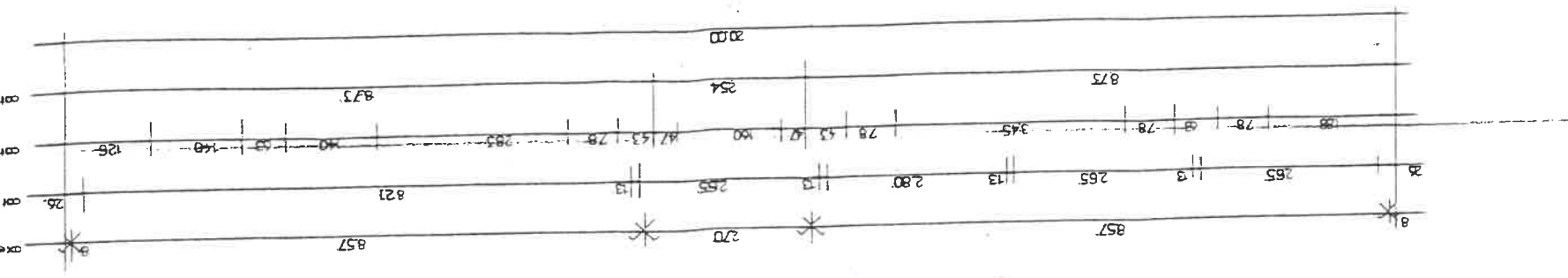
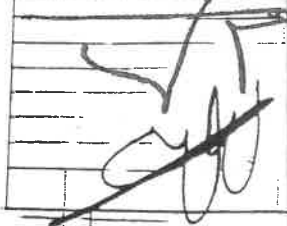
Hotel
NUT
D'HOTEL

ADRESSE
ZAC Haute Bedoule
SEPTÈRES LES VALLONS
13240

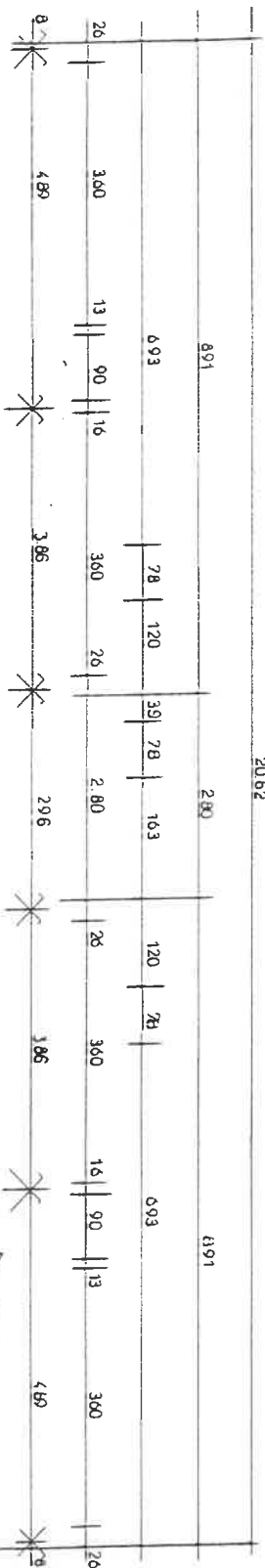
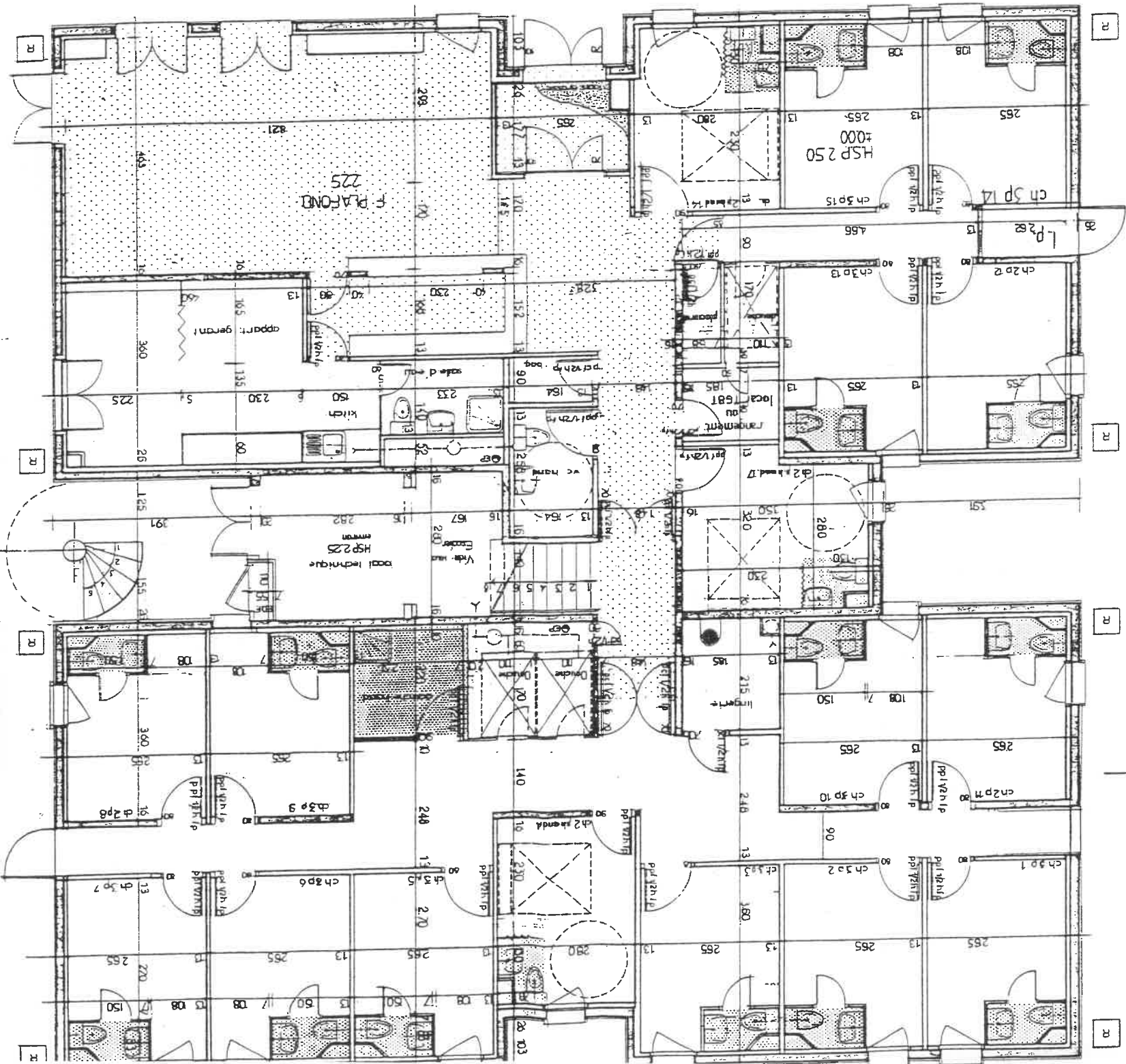
PERMIS
DE
CONSTRURE
REZ DE
CHAUSSEE

1/100

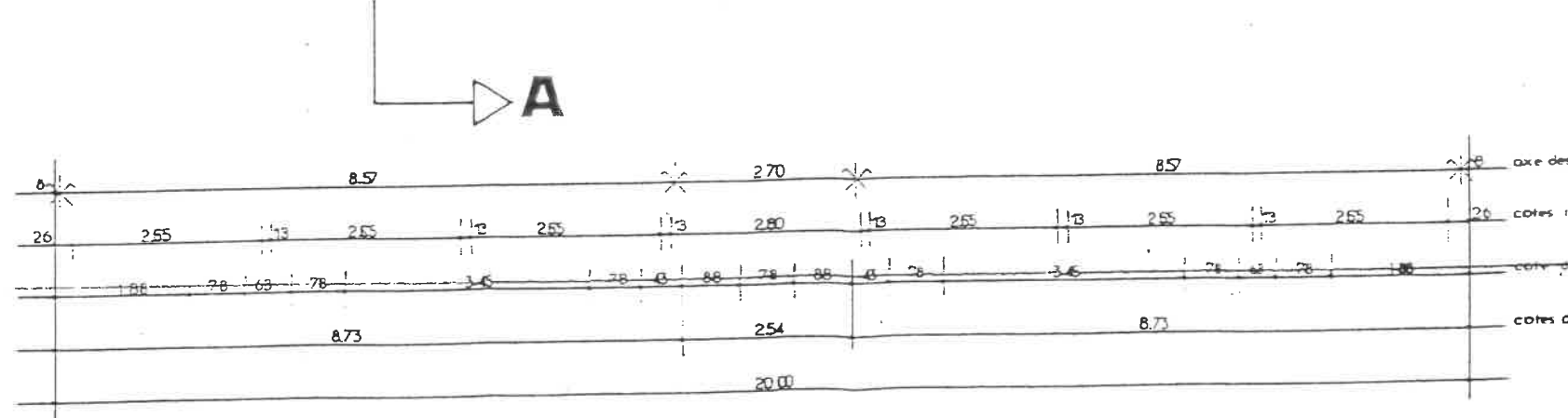
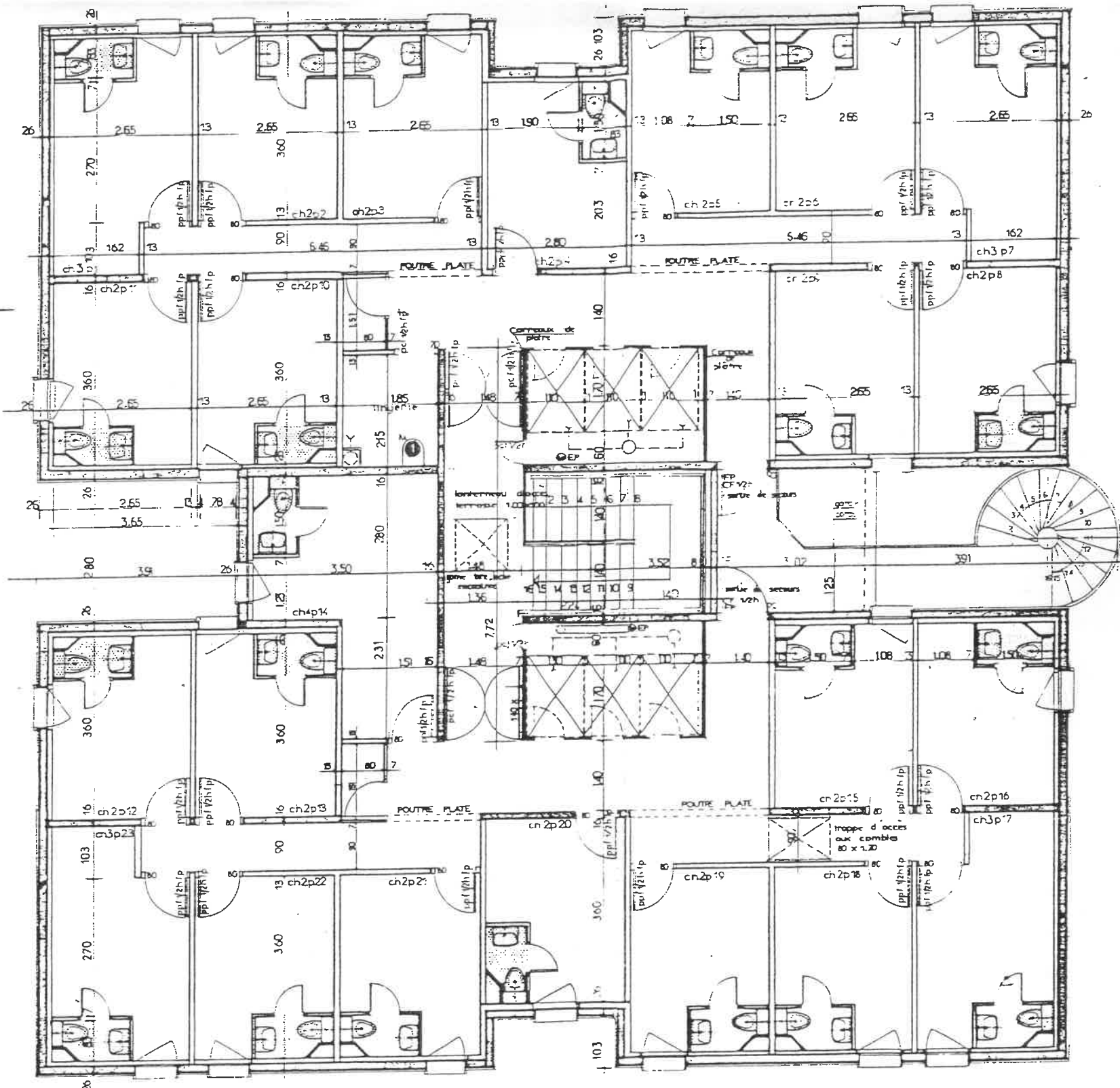
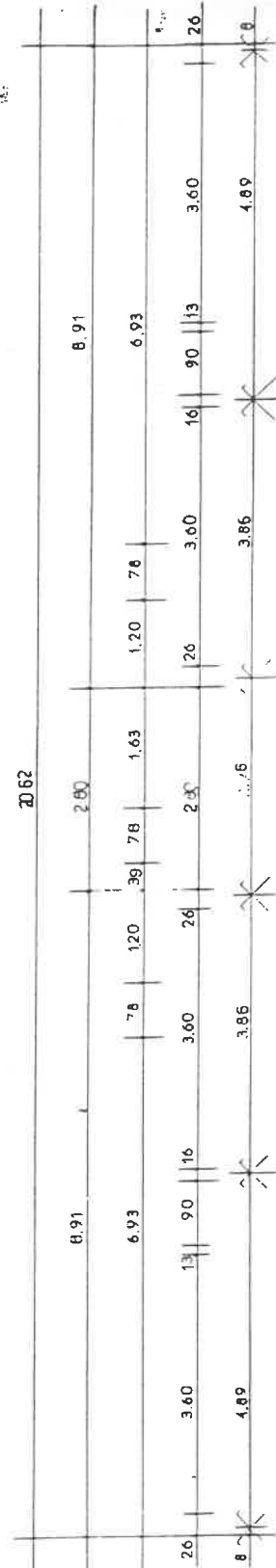
François PICO
leur Développement France



A



B



PAL

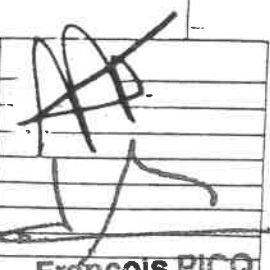
ADRESSE
ZAC Haute Bedoule
SEPTHEMES LES VALLONS
13240

PERMIS
DE
CONSTRUIRE
ETAGE -2
n°
sch 1/100 **3**

Hôtel
NUIT
D' HOTEL

eco plus

14/09/1990


François PICQ

maître d'ouvrage
NUIT d' HOTEL SA
Avenue des Andes - BP93
91043 Les Ulis Cedex
Tel. 01 69 40 50 05
architecte C.S. 2
BEATRICE BEAU
21 Bd Lannes
75016 Paris