



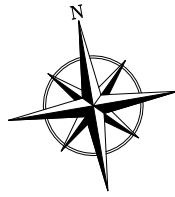
- Commune de Paimpol -

- 28, avenue Gabriel Le Braz -

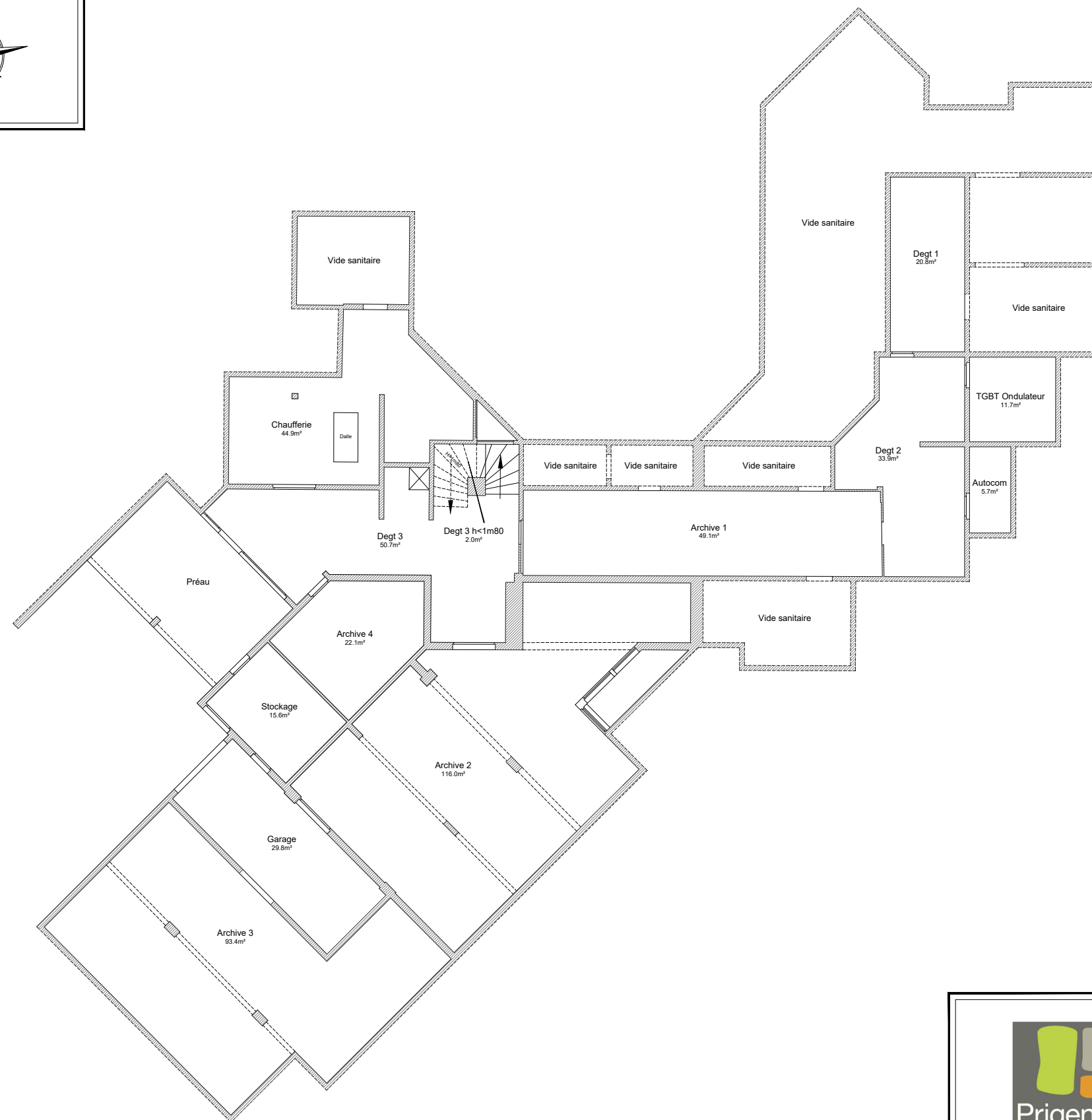
Rez-de-chaussée

ECHELLE = 1/200

Orientation



Nota : La description graphique des parties privées est donnée à titre indicatif et ne revet aucun caractère contractuel.



Dressé par "PRIGENT et ASSOCIES"  
Agence de RENNES  
Société de Géomètres Experts  
106 A, rue Eugène POTTIER - 35000 RENNES  
Tél:02.99.79.28.19-Fax:02.99.78.37.17  
E-mail : rennes@prigent-associes.fr  
Site internet : <http://www.prigent-associes.fr>  
Rennes le : 28/07/2022

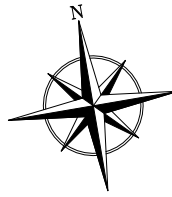
- Commune de Paimpol -

- 28, avenue Gabriel Le Braz -

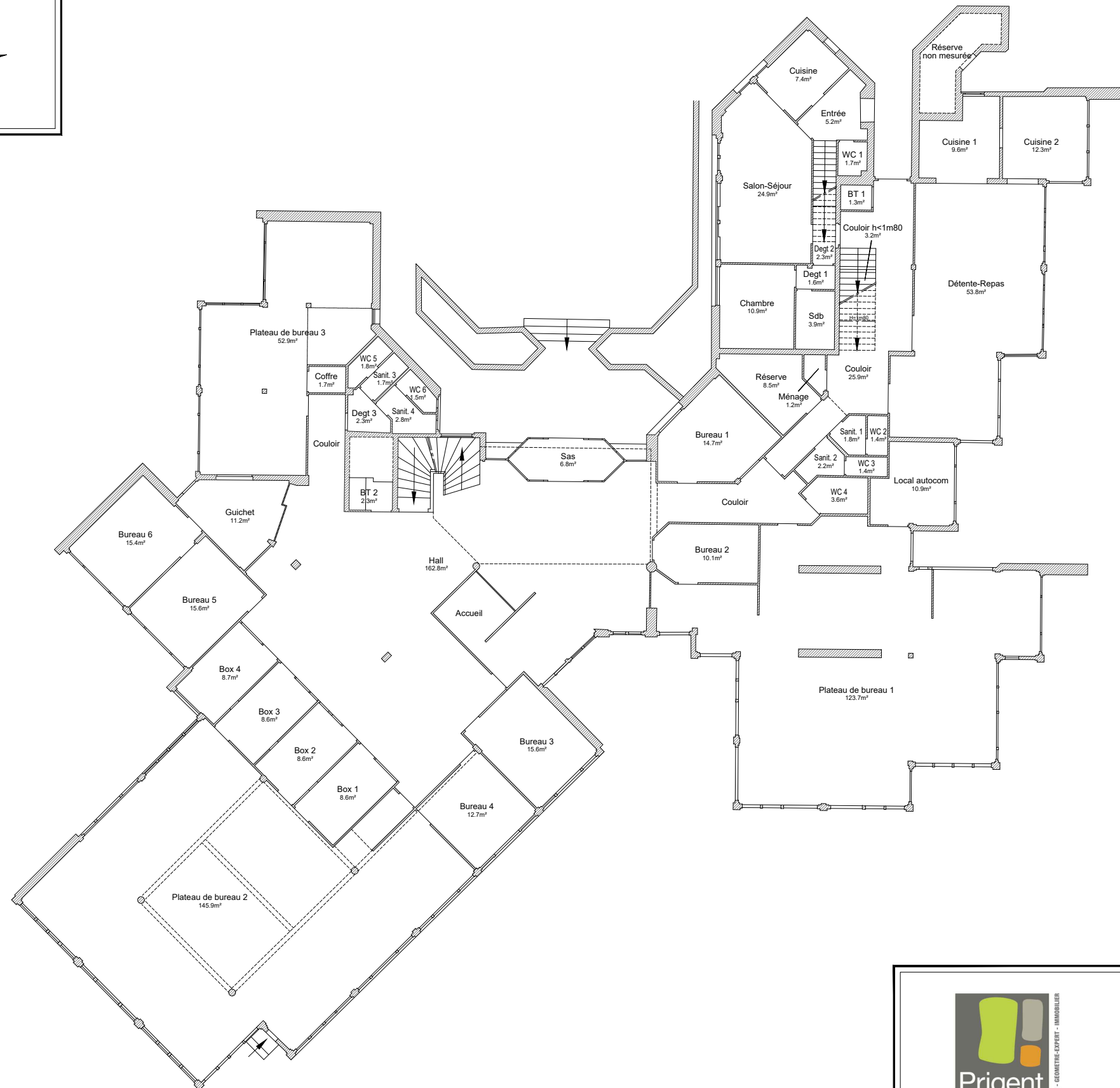
Rez-de-chaussée

ECHELLE = 1/200

Orientation



Nota : La description graphique des parties privatives est donnée à titre indicatif et ne revet aucun caractère contractuel.



URBANISME - GEOMETRE-EXPERT - IMMOBILIER

Dressé par "PRIGENT et ASSOCIES"  
Agence de RENNES  
Société de Géomètres Experts  
106 A, rue Eugène POTTIER - 35000 RENNES  
Tél:02.99.79.28.19-Fax:02.99.78.37.17  
E-mail : rennes@prigent-associes.fr  
Site internet : <http://www.prigent-associes.fr>  
Rennes le : 28/07/2022

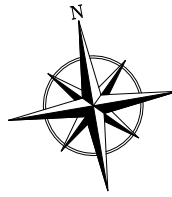
- Commune de Paimpol -

- 28, avenue Gabriel Le Braz -

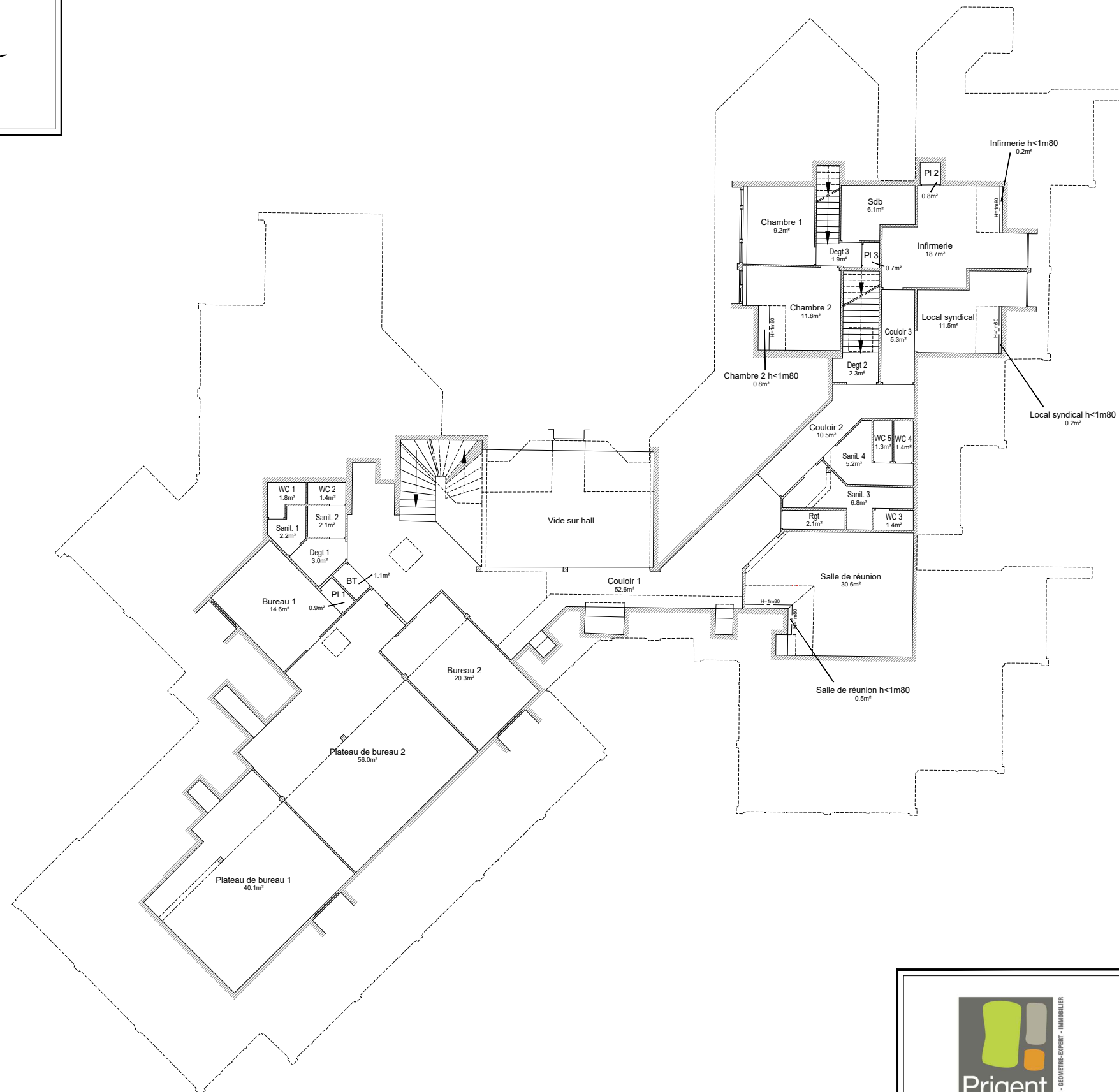
Rez-de-chaussée

ECHELLE = 1/200

Orientation



Nota : La description graphique des parties privatives est donnée à titre indicatif et ne revet aucun caractère contractuel.



Dressé par "PRIGENT et ASSOCIES"  
Agence de RENNES  
Société de Géomètres Experts  
106 A, rue Eugène POTTIER - 35000 RENNES  
Tél:02.99.79.28.19-Fax:02.99.78.37.17  
E-mail : rennes@prigent-associes.fr  
Site internet : <http://www.prigent-associes.fr>  
Rennes le : 28/07/2022



## ETAT DE SURFACES

**Commune de PAIMPOL**  
28 avenue Gabriel Le Braz

### Tableau Récapitulatif

Sous-sol	Surfaces	Annexe
Chaufferie	44.9 m <sup>2</sup>	2.0 m <sup>2</sup>
Degt 3	50.7 m <sup>2</sup>	
Archive 1	49.1 m <sup>2</sup>	
Degt 2	33.9 m <sup>2</sup>	
Degt 1	20.8 m <sup>2</sup>	
TGBT Ondulateur	11.7 m <sup>2</sup>	
Autocom	5.7 m <sup>2</sup>	
Archive 2	116.0 m <sup>2</sup>	
Archive 3	93.4 m <sup>2</sup>	
Garage	29.8 m <sup>2</sup>	
Stockage	15.6 m <sup>2</sup>	
Archive 4	22.1 m <sup>2</sup>	
<b>TOTAL Sous-sol</b>	<b>493.7 m<sup>2</sup></b>	

**"Les surfaces correspondent à la superficie des planchers des locaux clos et couverts après déduction des surfaces occupées par les murs, cloisons, marches et cages d'escaliers, gaines, embrasures de portes et fenêtres. Il n'est pas tenu compte des planchers des parties des locaux d'une hauteur inférieure à 1 m 80."**

Fait à RENNES,  
Le 28 Juillet 2022



## ETAT DE SURFACES

**Commune de PAIMPOL**  
28 avenue Gabriel Le Braz

### Tableau Récapitulatif

Batiment A Rez-de-chaussée	Surfaces	Annexe
Sas	6.8 m <sup>2</sup>	
Hall	162.8 m <sup>2</sup>	
Bureau 1	14.7 m <sup>2</sup>	
Réserve	8.5 m <sup>2</sup>	
Sdb	3.9 m <sup>2</sup>	
Chambre	10.9 m <sup>2</sup>	
Degt 1	1.6 m <sup>2</sup>	
Degt 2	2.3 m <sup>2</sup>	
Salon-Séjour	24.9 m <sup>2</sup>	
Entrée	5.2 m <sup>2</sup>	
Cuisine	7.4 m <sup>2</sup>	
Cuisine 1	9.6 m <sup>2</sup>	
Cusine 2	12.3 m <sup>2</sup>	
Détente-Repas	53.8 m <sup>2</sup>	
Sanit .1	1.8 m <sup>2</sup>	
WC 2	1.4 m <sup>2</sup>	
WC 3	1.4 m <sup>2</sup>	
Sanit. 2	2.2 m <sup>2</sup>	
WC 4	3.6 m <sup>2</sup>	
Local autocom	10.9 m <sup>2</sup>	
Bureau 2	10.1 m <sup>2</sup>	
Plateau de bureau 1	123.7 m <sup>2</sup>	
Bureau 3	15.6 m <sup>2</sup>	
Bureau 4	12.7 m <sup>2</sup>	
Box 1	8.6 m <sup>2</sup>	
Box 2	8.6 m <sup>2</sup>	
Box 3	8.6 m <sup>2</sup>	
Box 4	8.7 m <sup>2</sup>	
Plateau de bureau 2	145.9 m <sup>2</sup>	
Bureau 5	15.6 m <sup>2</sup>	
Bureau 6	15.4 m <sup>2</sup>	
Guichet	11.2 m <sup>2</sup>	
Plateau de bureau 3	52.9 m <sup>2</sup>	
Coffre	1.7 m <sup>2</sup>	
Degt 3	2.3 m <sup>2</sup>	

WC 5	1.8 m <sup>2</sup>	
Sanit. 3	1.7 m <sup>2</sup>	
WC 6	1.5 m <sup>2</sup>	
Sanit. 4	2.8 m <sup>2</sup>	
BT 2	2.3 m <sup>2</sup>	
WC 1	1.7 m <sup>2</sup>	
BT 1	1.3 m <sup>2</sup>	
Couloir	25.9 m <sup>2</sup>	3.2 m <sup>2</sup>
Ménage	1.2 m <sup>2</sup>	
<b>TOTAL Rez-de-chaussée</b>	<b>827.8 m<sup>2</sup></b>	<b>3.2 m<sup>2</sup></b>

**"Les surfaces correspondent à la superficie des planchers des locaux clos et couverts après déduction des surfaces occupées par les murs, cloisons, marches et cages d'escaliers, gaines, embrasures de portes et fenêtres. Il n'est pas tenu compte des planchers des parties des locaux d'une hauteur inférieure à 1 m 80."**

Fait à RENNES,  
Le 28 Juillet 2022



# ETAT DE SURFACES

Commune de PAIMPOL  
28 avenue Gabriel Le Braz

## Tableau Récapitulatif

Batiment A 1er Etage	Surfaces	Annexe
Plateau de bureau 1	40.1 m <sup>2</sup>	
Plateau de bureau 2	56 m <sup>2</sup>	
Bureau 1	14.6 m <sup>2</sup>	
PI 1	0.9 m <sup>2</sup>	
BT	1.1 m <sup>2</sup>	
Degt 1	3.0 m <sup>2</sup>	
Sanit. 1	2.2 m <sup>2</sup>	
Sanit. 2	2.1 m <sup>2</sup>	
WC 1	1.8 m <sup>2</sup>	
WC 2	1.4 m <sup>2</sup>	
Couloir 1	52.6 m <sup>2</sup>	
Bureau 2	20.3 m <sup>2</sup>	
Salle de réunion	30.6 m <sup>2</sup>	0.5 m <sup>2</sup>
Rgt	2.1 m <sup>2</sup>	
WC 3	1.4 m <sup>2</sup>	
Sanit. 3	6.8 m <sup>2</sup>	
Sanit. 4	5.2 m <sup>2</sup>	
Couloir 2	10.5 m <sup>2</sup>	
WC 4	1.4 m <sup>2</sup>	
WC 5	1.3 m <sup>2</sup>	
Degt 2	2.3 m <sup>2</sup>	
Couloir 3	5.3 m <sup>2</sup>	
Local syndical	11.5 m <sup>2</sup>	0.2 m <sup>2</sup>
Infirmierie	18.7 m <sup>2</sup>	0.2 m <sup>2</sup>
PI 2	0.8 m <sup>2</sup>	
Chambre 1	9.2 m <sup>2</sup>	
Degt 3	1.9 m <sup>2</sup>	
PI 3	0.7 m <sup>2</sup>	
Chambre 2	11.8 m <sup>2</sup>	0.8 m <sup>2</sup>
Sdb	6.1 m <sup>2</sup>	
<b>TOTAL 1er Etage</b>	<b>323.7 m<sup>2</sup></b>	<b>1.7 m<sup>2</sup></b>

*"Les surfaces correspondent à la superficie des planchers des locaux clos et couverts après déduction des surfaces occupées par les murs, cloisons, marches et cages d'escaliers, gaines, embrasures de portes et fenêtres. Il n'est pas tenu compte des planchers des parties des locaux d'une hauteur inférieure à 1 m 80."*

Fait à RENNES,  
Le 28 Juillet 2022





## ETAT DE SURFACES

**Commune de PAIMPOL**  
28 avenue Gabriel Le Braz

### Tableau Récapitulatif

Désignation	Surfaces	Annexe
Sous-sol	493.7 m <sup>2</sup>	2.0 m <sup>2</sup>
Rez-de-chaussée	827.8 m <sup>2</sup>	3.2 m <sup>2</sup>
1er étage	323.7 m <sup>2</sup>	1.7 m <sup>2</sup>
<b>TOTAL</b>	<b>1645.2 m<sup>2</sup></b>	<b>6.9 m<sup>2</sup></b>

<b>TOTAL GENERAL avec annexes</b>	<b>1652.1 m<sup>2</sup></b>
-----------------------------------	-----------------------------

*"Les surfaces correspondent à la superficie des planchers des locaux clos et couverts après déduction des surfaces occupées par les murs, cloisons, marches et cages d'escaliers, gaines, embrasures de portes et fenêtres. Il n'est pas tenu compte des planchers des parties des locaux d'une hauteur inférieure à 1 m 80."*

Fait à RENNES,  
Le 28 Juillet 2022