

VILLE DE LA CHATRE

• Auberge de Jeunasse AN n° 143 m 2

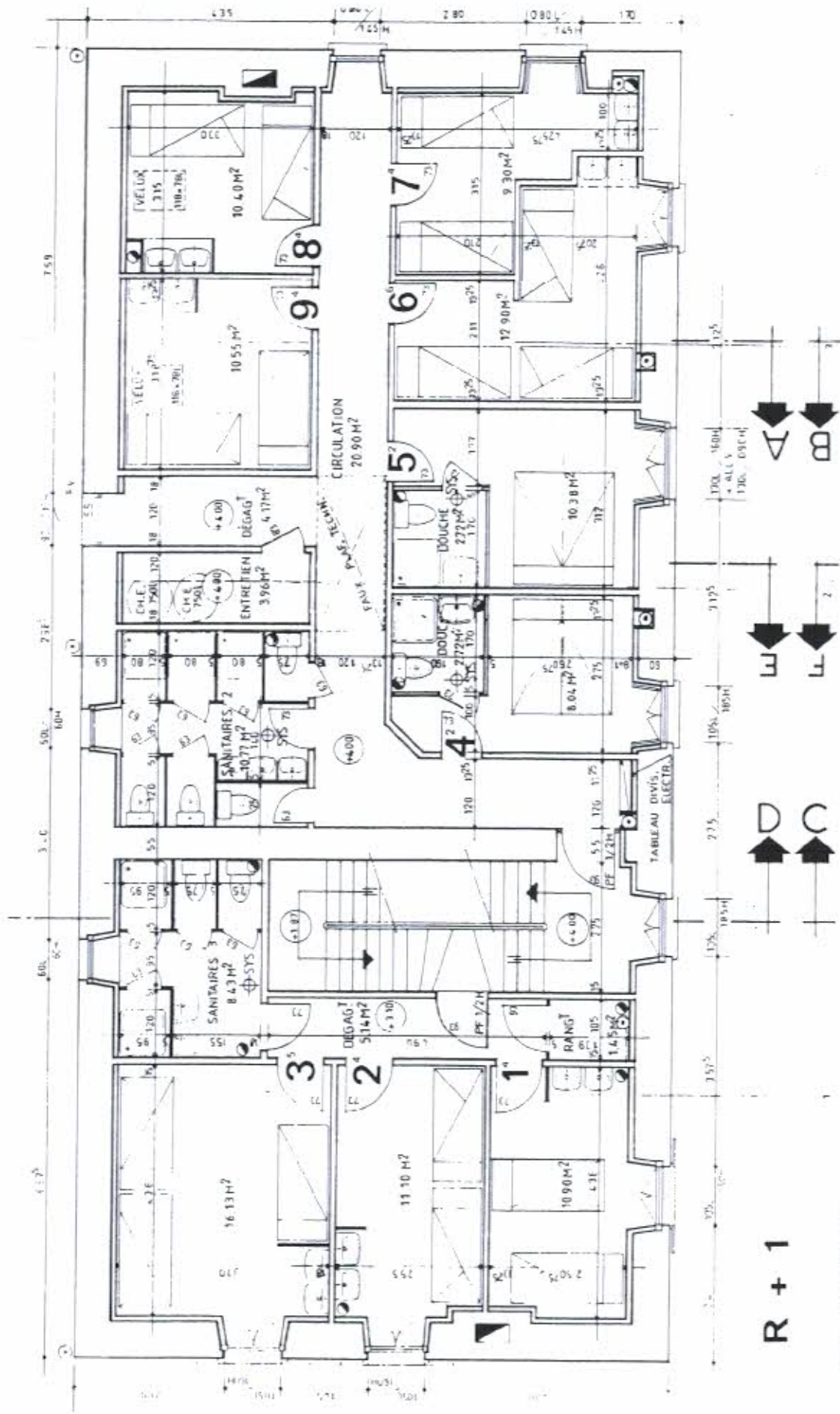
SECTION

AD



# AUBERGE DE JEUNESSE

Ech: 1/100



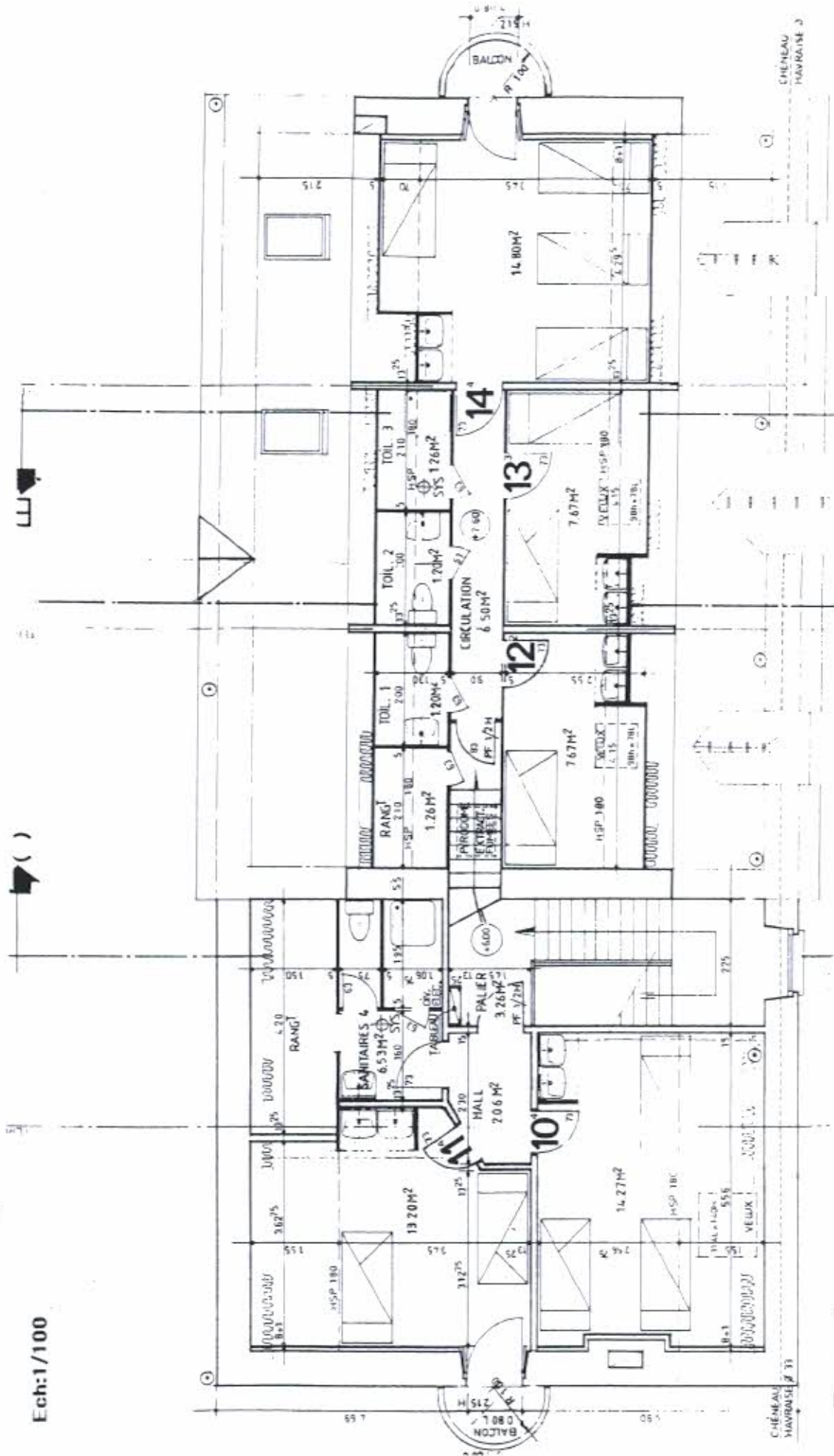
R + 1

S.H. 159.96m2

35 COUCHAGES

# AUBERGE DE JEUNESSE

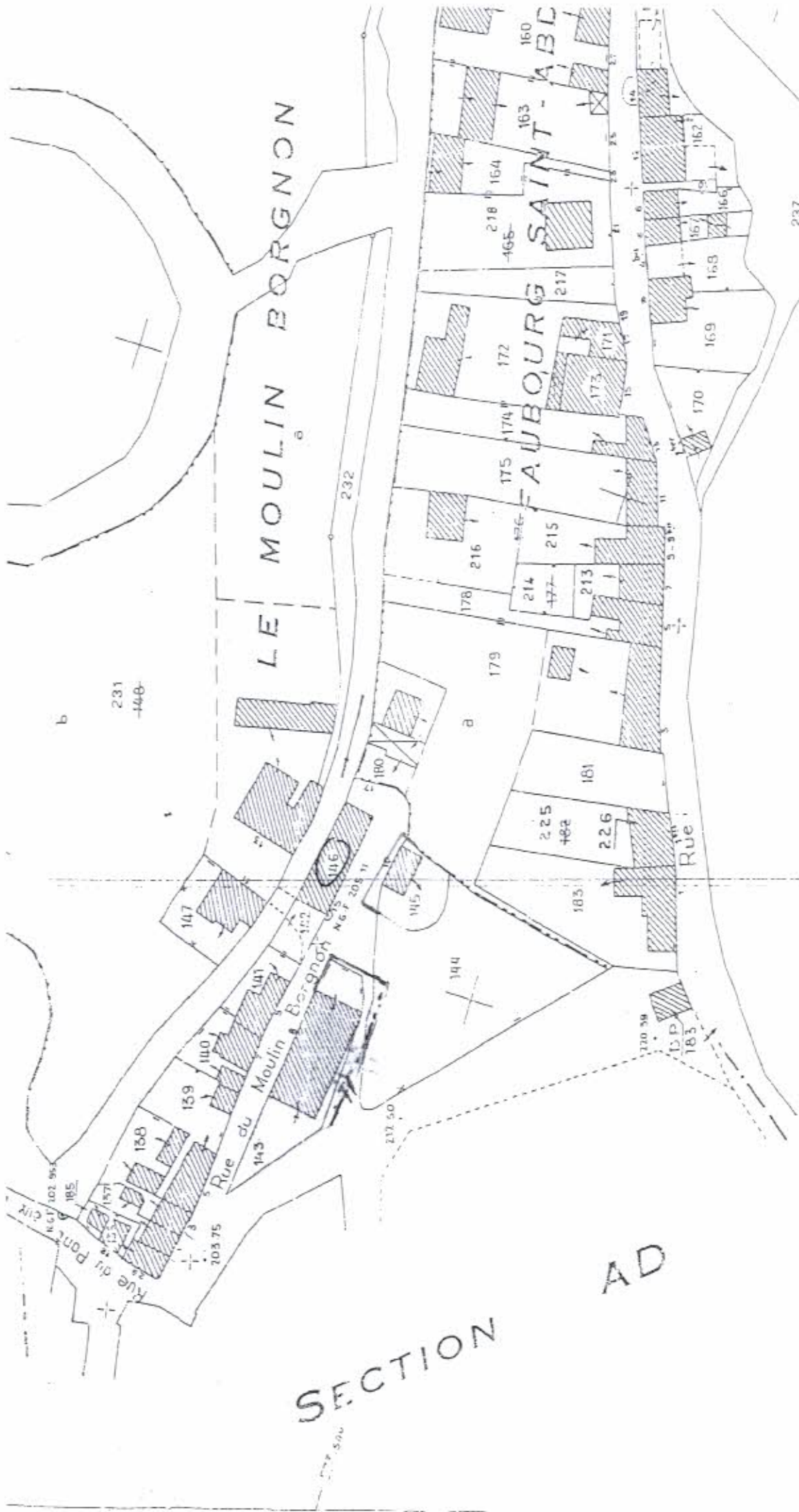
Ech: 1/100



R + 2

S.H. 80.88m<sup>2</sup>

17 COUCHAGES



VILLE DE LA CHATRE

- Auberge de jeunesse AN n° 143 → 148 m<sup>2</sup>
- Annexe AN n° 146 → 136 m<sup>2</sup>
- Dépendance AN n° 145 → 165 m<sup>2</sup>

SECTION AD