

ASSÉDIO

DES HAUTS DE FRANCE

VILLE DE SOMAIN - 59

AMENAGEMENT D'UN BUREAU DETACHE

TRACIE

ARCHITECTES

69 Rue du General LECLERC 59 510 HEM
03 20 45 27 60 TEL FAX 03 20 45 26 03

Electricité dans toutes ses applications

M. Joseph DESBONNET
et fils

1, RUE DE ROUBAIX 59200 TOURCOING

TEL: 03/20/26/75/32

FAX: 03/20/70/43/03



DATE: 21/04/98

ECHELLE: 1/10ème

PLAN N°:

D.98.4.5

Indice:

A

antier:

TABLEAU

ice	date:	Modifications:
1	7.12.98	Numerotations + Modifications.
2		
3		
4		
5		
6		
7		
8		
9		
10		

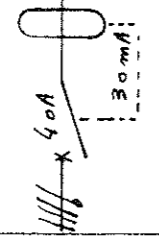
Eclairage Ext. (8pts)
Eclairage Ext. (4pts)
+ SAS

B8

- 16A C1
- 16A C2
- 16A C3
- 16A C4
- 16A C5
- 16A C6
- 16A C7
- 16A C8
- 16A C9
- 16A C10
- 16A C11

Pet Secours Bureau 1 et 2 (8pts)
 Pet Secours Bureaux 3 et 4 (8pts)
 Pet Secours Bureaux 5 et 6 (8pts)
 Pet Secours Bureaux 7 et local info (8pts)
 Pet Secours Local Info (8pts)
 Pet Secours Local Info, Documentation et Bureau Responsable (8pts)
 Pet Secours Accueil (8pts)
 Pet Secours Bureau Reunion et Repas (8pts)
 Pet Secours Information (8pts)
 Local info
 Armoire info

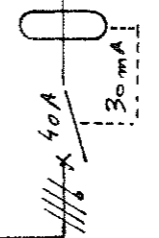
Prises Secours C



- 16A D1
- 16A D2
- 16A D3
- 16A D4
- 16A D5
- 16A D6
- 16A D7
- 16A D8
- 16A D9
- 16A D10

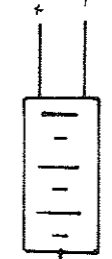
PET Bureaux 1 et 2 (8pts)
 PET Bureaux 3 et 4 (8pts)
 PET Bureaux 5 et 6 (8pts)
 PET Bureaux 7 et Circulation RDC (7pts)
 PET Reprographie, entretien et Archives (4 et 2) (7pts)
 PET Accueil et Reprographie (2) (8pts)
 PET Information (8pts)
 Pet directe Cafeteria (4pt)
 Pet directe Cafeteria (4pt)
 Pet Bureau Responsable et Cafeteria (5pts)

Prises Secteur D



- 16A D11
- 10A D12
- 16A D13
- 2A D14
- 2A D15
- 10A D16
- 10A D17
- 10A D18
- 10A D19

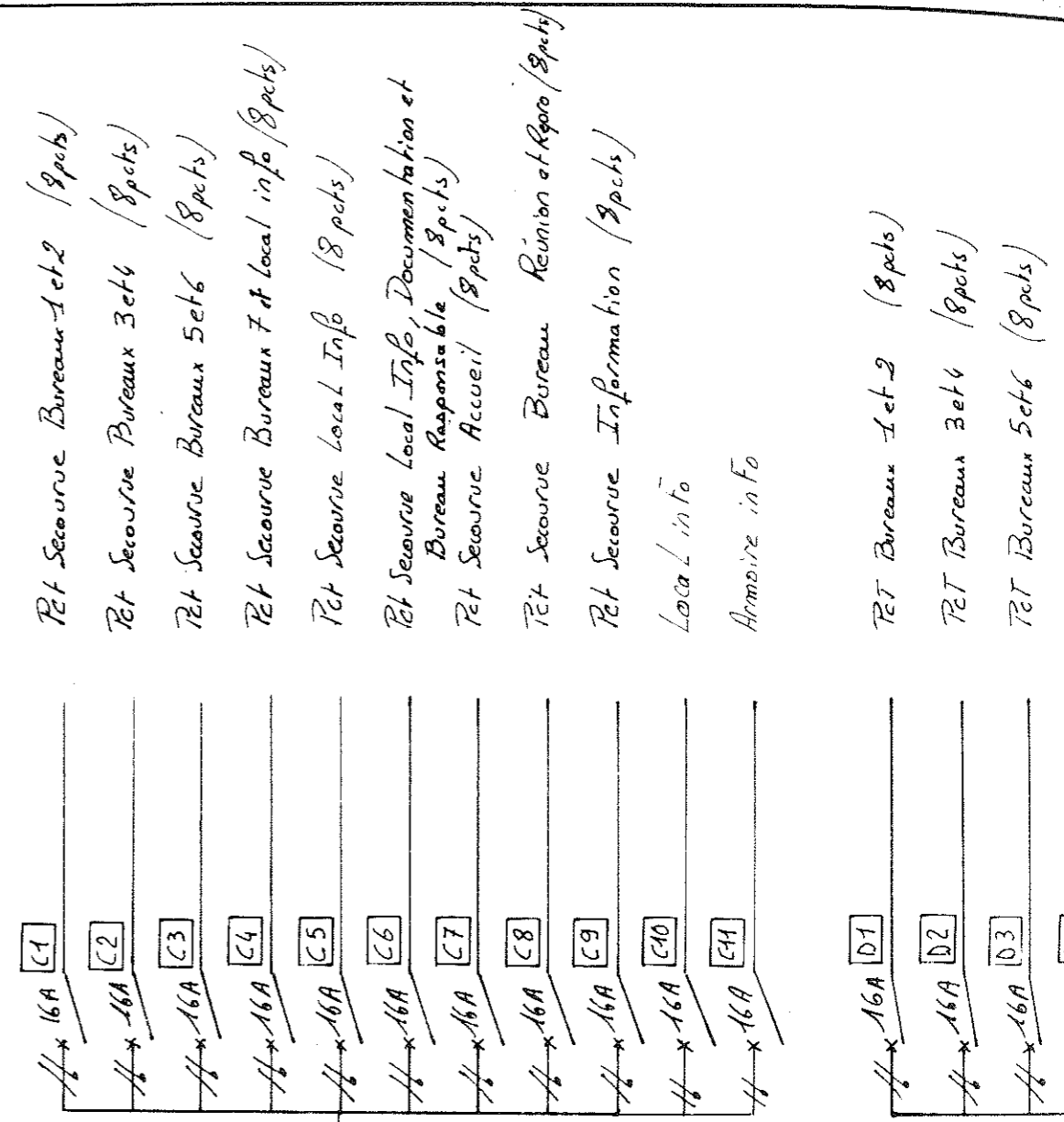
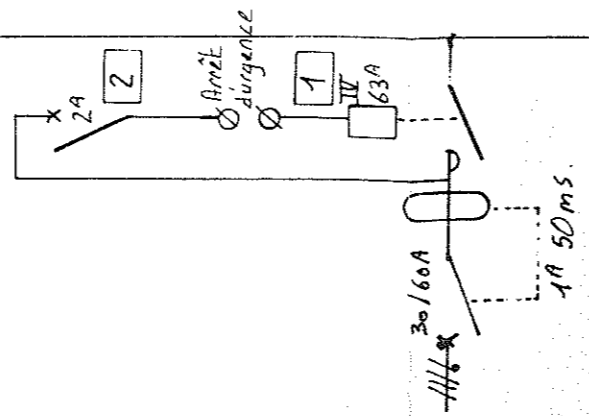
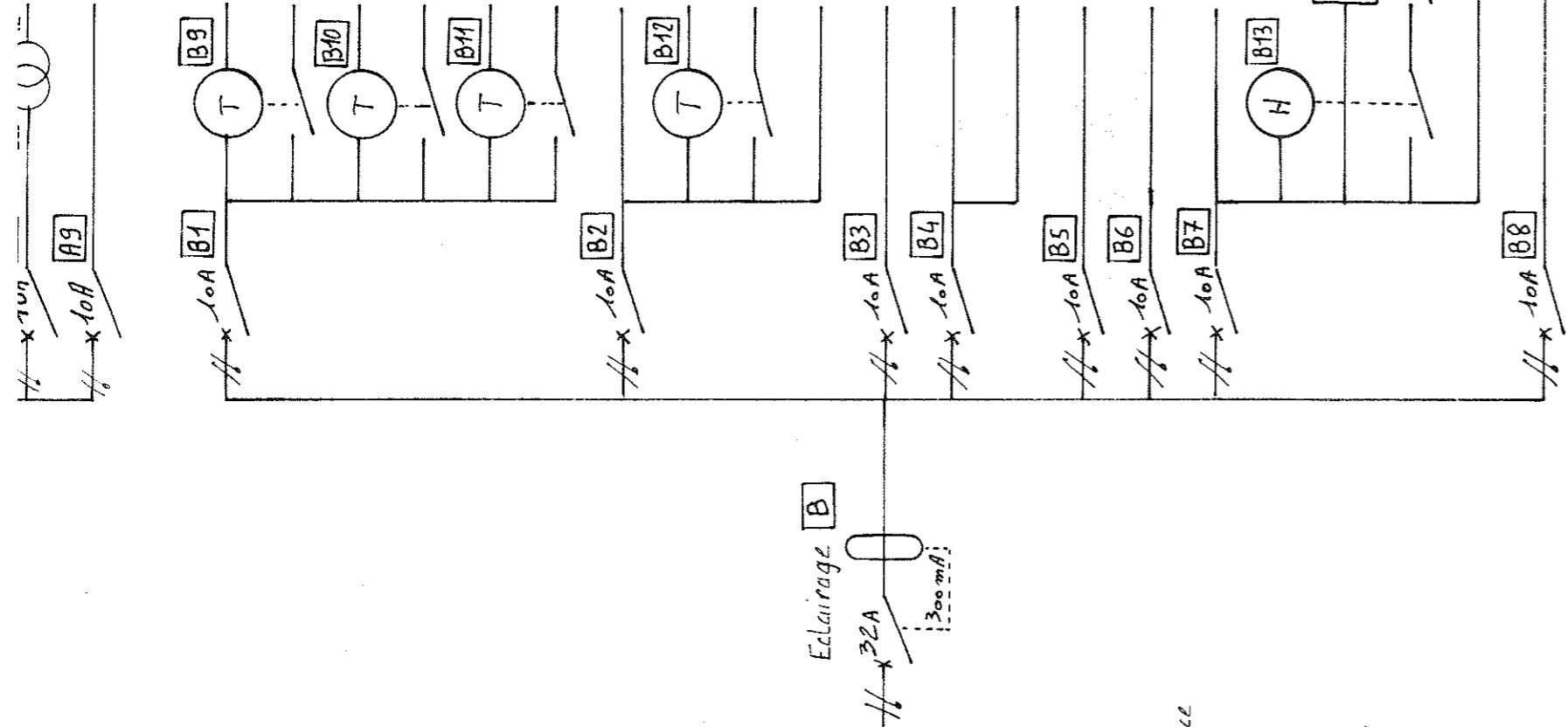
Porte SAS
 Alimentation Armoire - G.E.A.
 Alimentation Alarme Incendie
 Alimentation Alarme Intrusion
 Bloc de Telecommande Secours
 Alimentation Enseigne



- 16A D20
- 16A D21
- 16A D22
- 16A D23
- 20A D24

Alimentation 2^{eme} Enseigne
 Alimentation Climatisation
 Alimentation VTC.
 Seche mains 1
 Seche mains 2
 Alimentation Chauffage

machine électrique (clavier)



Eclairage Bureau 4 (4pts)

Eclairage Bureau 5 (4pts)

Eclairage Bureau 6 (4pts)

Eclairage Sanitaires publics, Informatique (5pts)

Eclairage Circulation RDC (5pts)

Eclairage de Secour

Eclairage Appliqués 10 et 6 Reprographie et Informations (10pts)

Eclairage Hall (Attente/Info et Documentations (14pts)

Eclairage de Secour

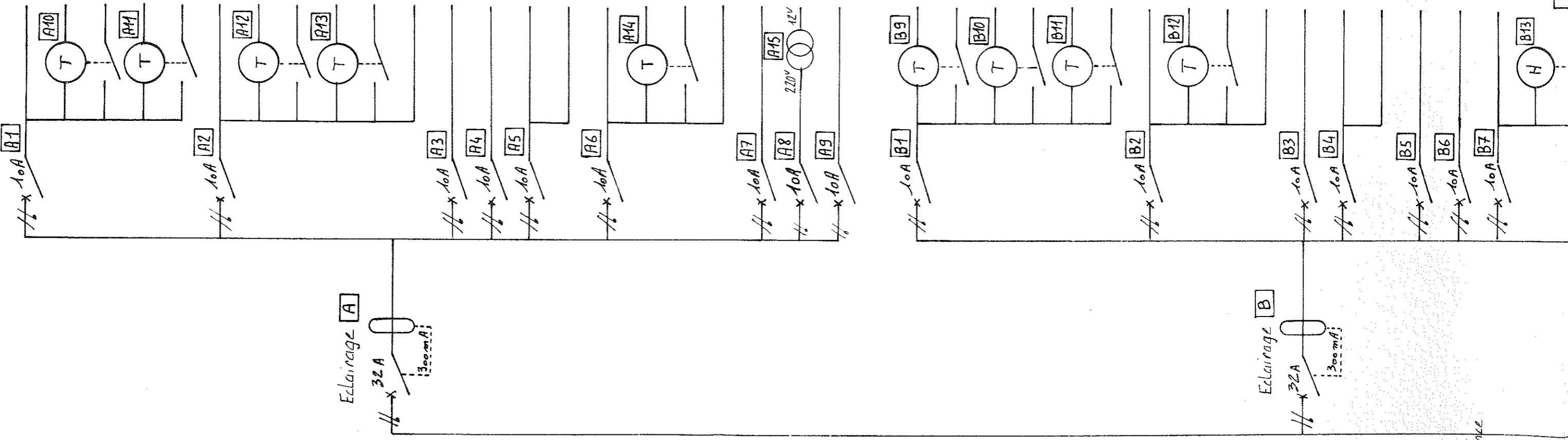
Eclairage Luminaires Speciaux Int et Bureau Responsable (13pts)

Eclairage Escalier, Archives et Cafeteria

Eclairage Luminaires Speciaux Ext (2pts)

Eclairage Ext (8pts)

Eclairage Ext (4pts) + SAS.



Eclairage Bureau 1 (4pts)

Eclairage Bureau 2 (4pts)

Eclairage Bureau 3 (4pts)

Eclairage Armoires (2), Chauffage (3pts)

Eclairage Bureau 7 (4pts)

Eclairage Circulation (1) RDC (4pts)

Eclairage de Secour

Eclairage Information (9pts)

Eclairage Accueil (9pts)

Eclairage Hall / Attente / Info (13pts)

Eclairage de Secour

Eclairage Bureau Réunion (8pts)

Eclairage Circulation Etage (3pts)

Eclairage de Secour

Eclairage Reprographie et Sanitaires ories,
Local entredien (11pts)
Garde électrique (clavier)

Eclairage Bureau 4 (4pts)

Eclairage Bureau 5 (4pts)

Eclairage Bureau 6 (4pts)

Eclairage Sanitaires publics, Informatique (5pts)

Eclairage Circulation RDC (5pts)

Eclairage de Secour

Eclairage Appliqués 10 et 4 Reprographie
et Informations (10pts)
Eclairage Hall / Attente / Info
et Documentations (14pts)

Eclairage de Secour

Eclairage Luminaires Speciaux Int
et Bureau Responsable (13pts)

Eclairage Escalier, Archives et Cafeteria

Eclairage Luminaires Speciaux Ext (2pts)