

Les tableaux des surfaces liées Ouarzazat et Tineba sont sur le plan du rez de chaussée

**DIRECTION DEPARTEMENTALE  
DES TERRITOIRES ET DE LA MER**  
Service Aménagement Haute Vallée

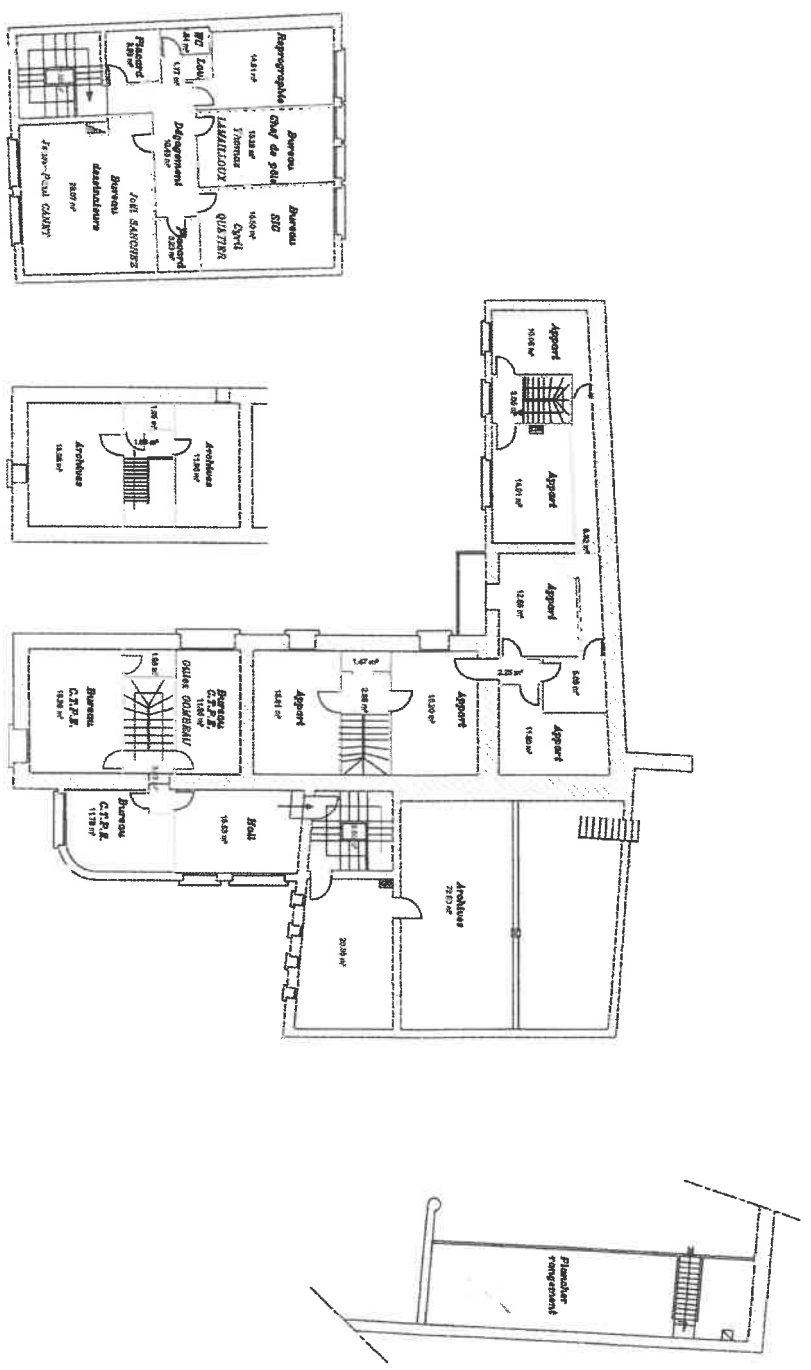
**PLAN DES BUREAUX**

**Pôle Appui Territorial**

Bureaux 1er et 2ème étage

2ème étage

1er étage



**TABLEAU DES SURFACES HORS OEUVRES**

Niveau	Surfaces Hors Oeuvres Brutes	Surfaces non déduites	Déduction diversités (5%)	Surfaces Hors Oeuvres Nettes
Rdc de Chaussée	775,40 m²	3,35 m²	381,10 m²	392,18 m²
1er Etage	333,85 m²		18,87 m²	316,89 m²
2ème Etage	188,10 m²		8,45 m²	180,85 m²
<b>TOTAL</b>	<b>1278,05 m²</b>	<b>3,35 m²</b>	<b>381,10 m²</b>	<b>871,29 m²</b>

**TABLEAUX DES SURFACES UTILES**

BUREAUX Niveau	Surfaces utiles	Surfaces non utiles	TOTAL	Surfaces de déplacements
Rdc de Chaussée	212,79 m²	72,80 m²	312,78 m²	347,70 m²
1er Etage	118,73 m²	89,82 m²	191,13 m²	
2ème Etage	88,82 m²	32,71 m²	129,53 m²	
<b>TOTAL Bureaux</b>	<b>480,34 m²</b>	<b>195,33 m²</b>	<b>675,67 m²</b>	<b>347,70 m²</b>
<b>APPARTÈLEMENT</b>				
Rdc de Chaussée	93,73 m²		93,73 m²	
1er Etage	102,27 m²		102,27 m²	
<b>TOTAL Appartement</b>	<b>196,00 m²</b>		<b>196,00 m²</b>	
<b>TOTAL (bureaux + appartements)</b>	<b>676,34 m²</b>	<b>195,33 m²</b>	<b>871,29 m²</b>	

**DIRECTION DEPARTEMENTALE  
DES TERRITOIRES ET DE LA MER**  
Service Aménagement Haute Vallée

**PLANS DES BATIMENTS**

**Pôle Appui Territorial**

Bureaux RDC

