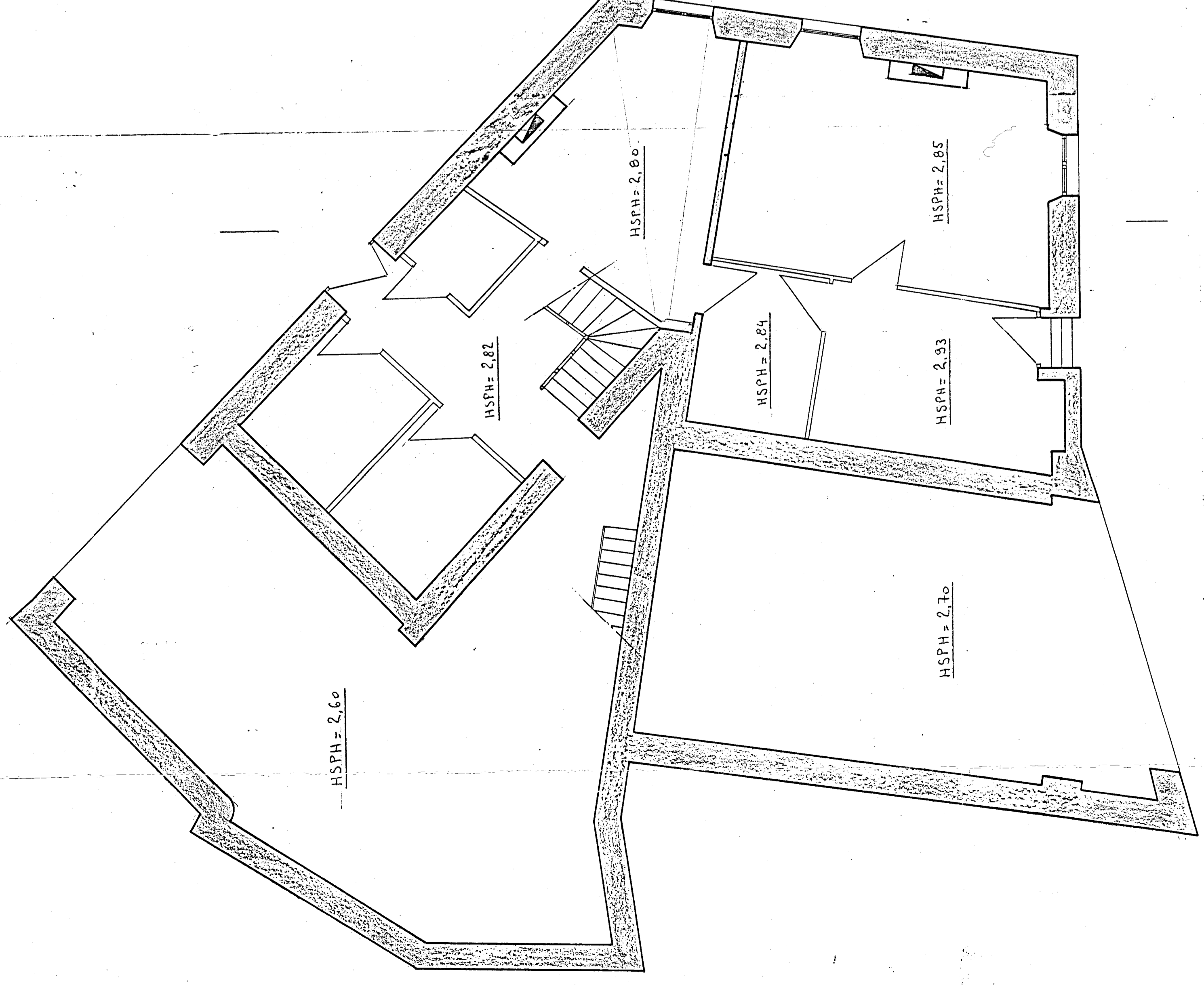


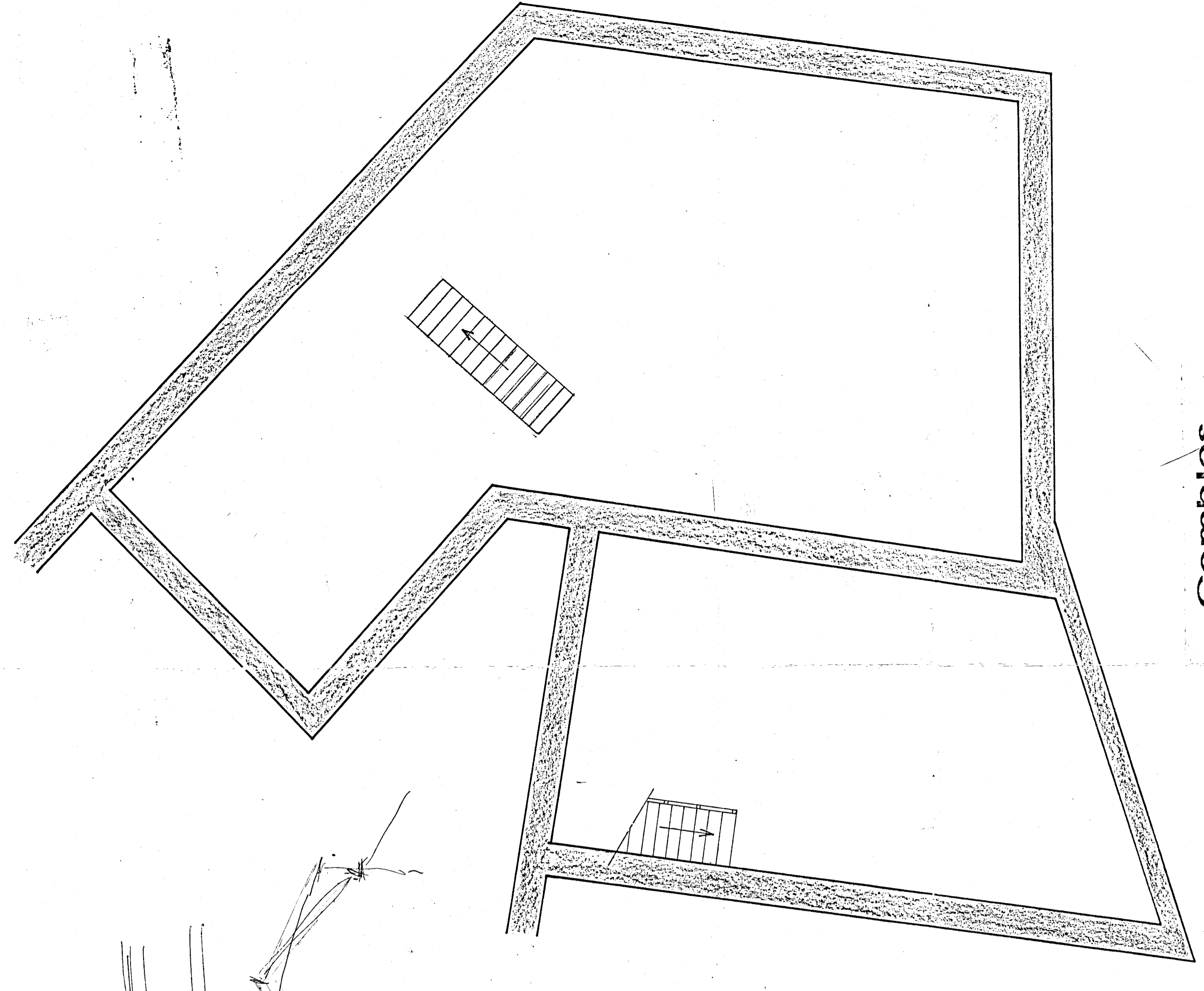
VILLE DE LA CHATRE	
Aménagement	
d'un Site de Proximité	
14,16 rue Nationale	
Etat des Lieux	
Ech: 1/50	PAR
MODIFIE LE	SUJET DE MODIFICATION
MARS 96	Services Techniques LA CHATRE



Rez de Chaussée



1er Etage



Comblés