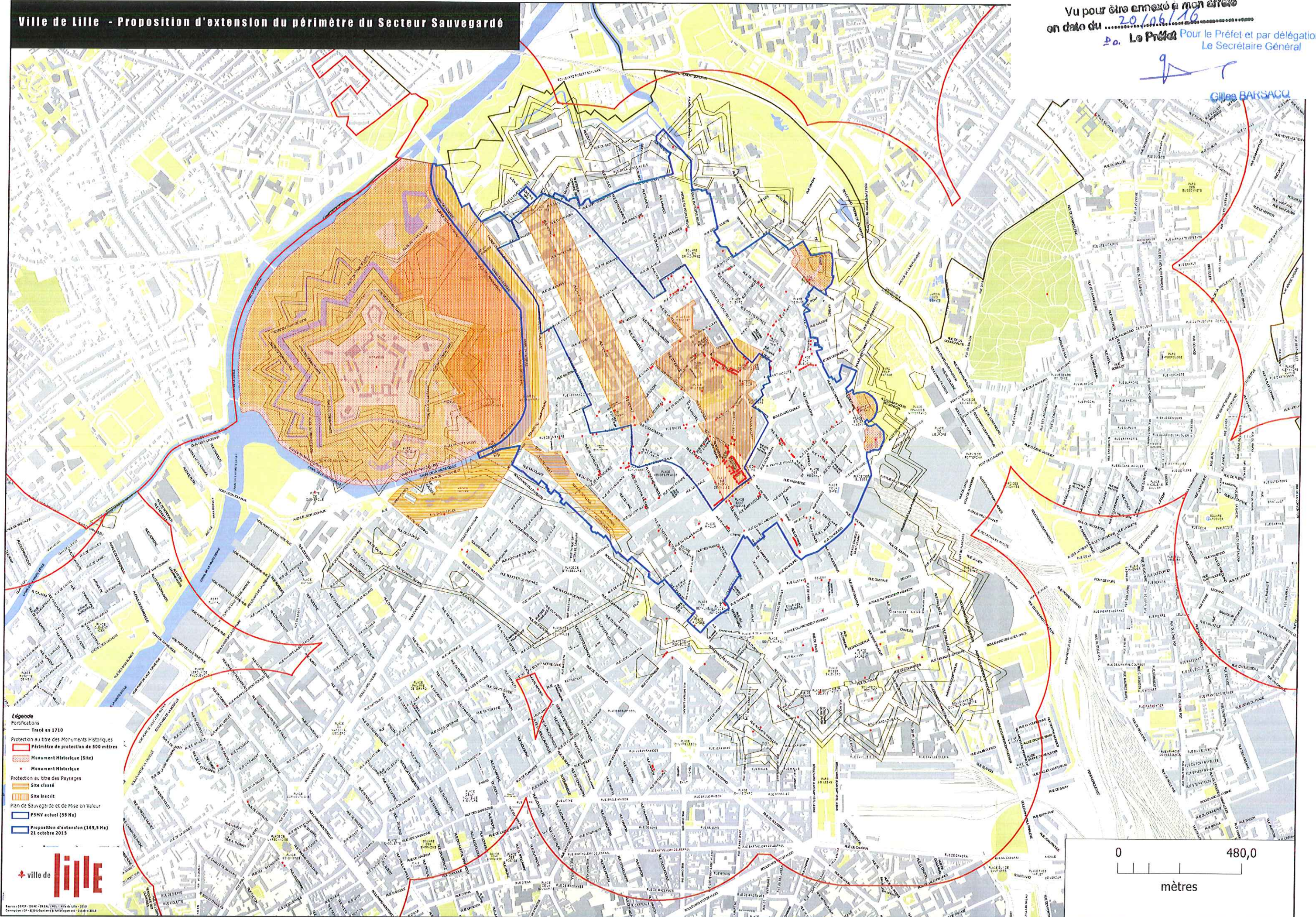


[Signature]
Gilles BARSACQ



- Légende**
- Fortifications
Tracé en 1710
 - Protection au titre des Monuments Historiques
Périmètre de protection de 500 mètres
 - Monument Historique (Site)
Monument Historique
 - Protection au titre des Paysages
Site classé
Site Inscrit
 - Plan de Sauvegarde et de Mise en Valeur
PSMV actuel (58 Ha)
Proposition d'extension (169,5 Ha)
21 octobre 2015