

Département :  
COTES D'ARMOR

Commune :  
PLOUGUERNEVEL

Section : ZR  
Feuille : 000 ZR 01

Échelle d'origine : 1/2000  
Échelle d'édition : 1/2000

Date d'édition : 04/01/2019  
(fuseau horaire de Paris)

Coordonnées en projection : RGF93CC48  
©2017 Ministère de l'Action et des  
Comptes publics

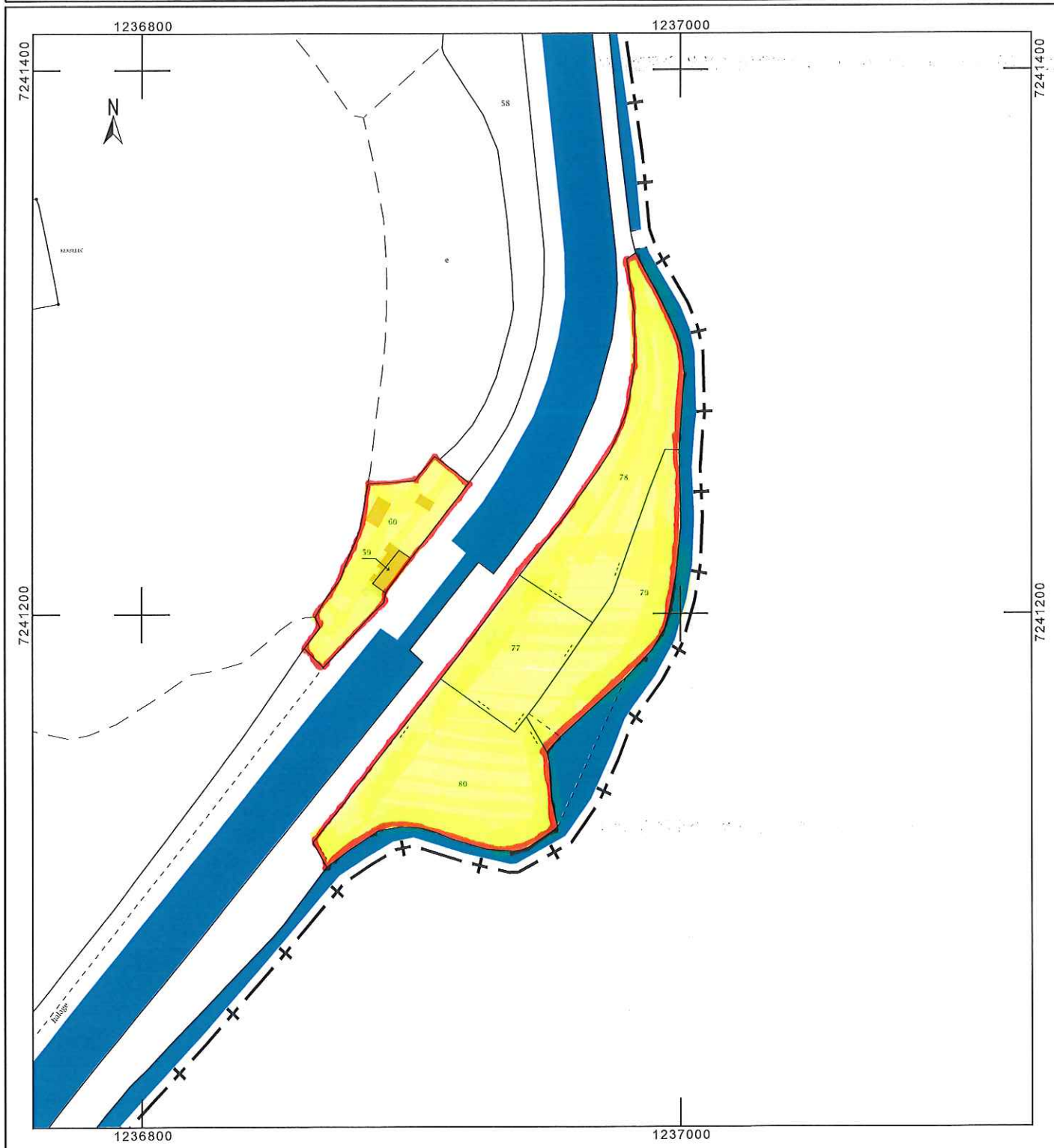
DIRECTION GÉNÉRALE DES FINANCES PUBLIQUES

-----  
EXTRAIT DU PLAN CADASTRAL  
-----

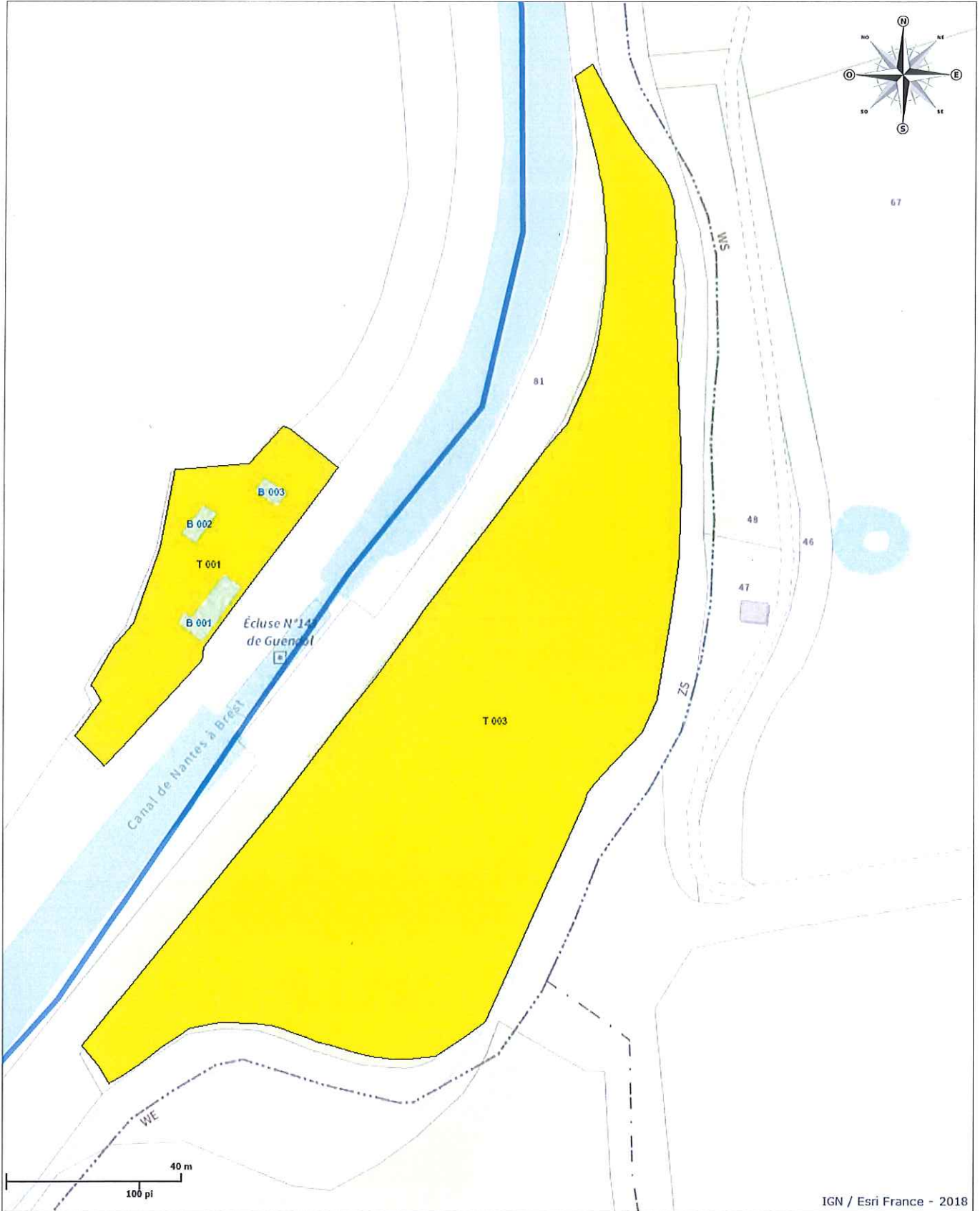
Le plan visualisé sur cet extrait est géré  
par le centre des impôts foncier suivant :  
Pôle Topographique de Gestion  
Cadastrale  
4 rue Abbé Garnier BP 2254 22022  
22022 SAINT BRIEUC  
tél. 02 96 01 42 42 -fax  
ptgc.cotes-darmor@dgfip.finances.gouv.fr

Cet extrait de plan vous est délivré par :

cadastre.gouv.fr



# PLOUGERNEVEL - GUENDOL MAISON ECLUSIERE



IGN / Esri France - 2018

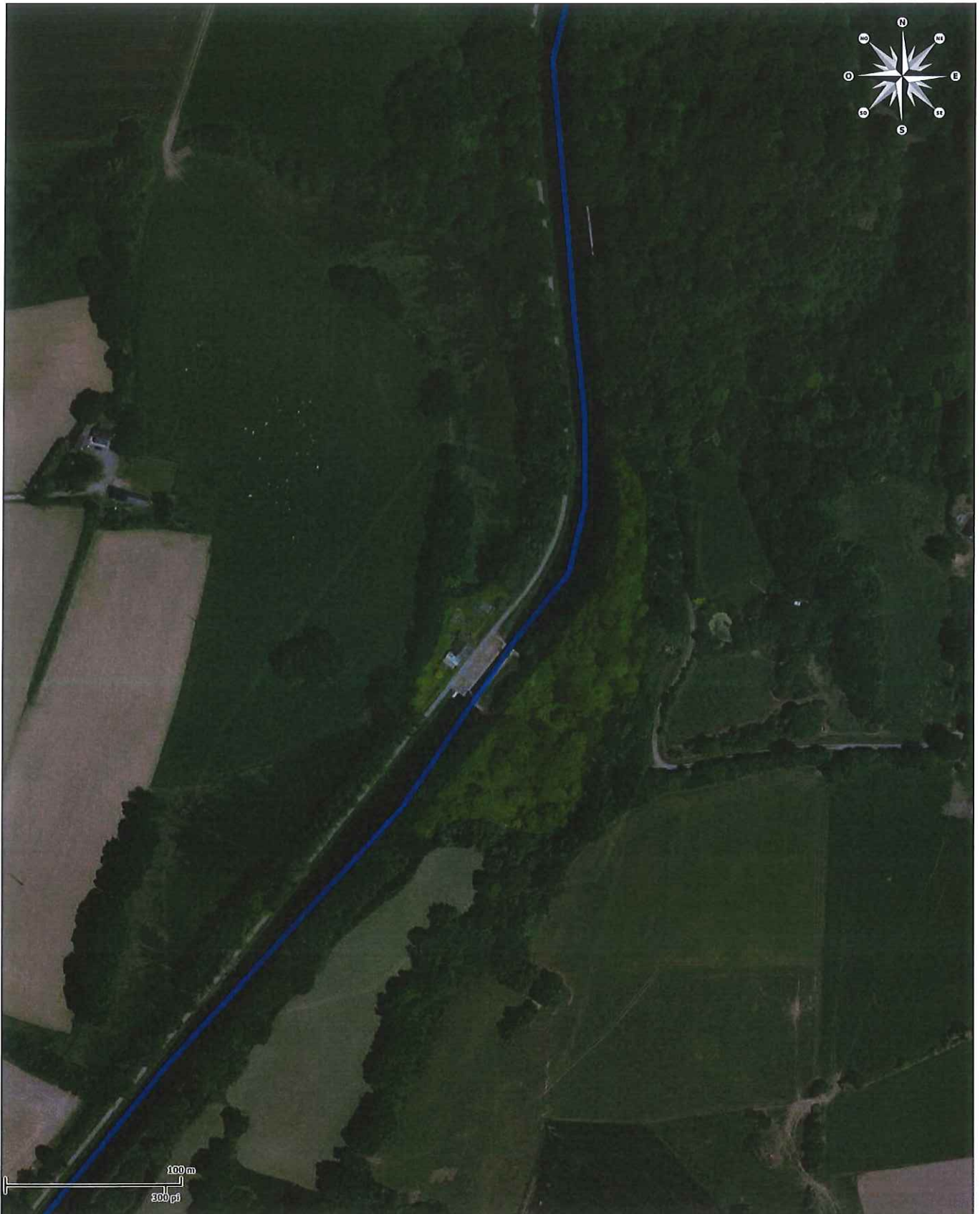
Lignes		Projet d'occupation ponctuel		Gestionnaire d'infrastructure d	
	Ligne proprement dite		Projet de cession		Développement durable
	Raccordement		Projet d'occupation surfaci		Voies de service
	Voie de desserte de voies ferr		Projet d'occupation linéaire		Entreprises ferroviaires
	Voie-mère d'embranchement		Nature occupation inconnue		...

Echelle : 1/1172

Edité le : 04/01/2019

Sources : Données IGN et SNCF R

GUENDOL à PLOUGERNEVEL 22 110  
 MAISON ECLUSIERE N°143



<b>Lignes</b>	<b>Projet de cession</b>	<b>Développement durable</b>
<b>Ligne proprement dite</b>	<b>Projet d'occupation surfaci</b>	<b>Voies de service</b>
<b>Raccordement</b>	<b>Projet d'occupation linéaire</b>	<b>Gestionnaire d'infrastructure d</b>
<b>Voie de desserte de voies ferr</b>	<b>Projet d'occupation ponctuel</b>	<b>Entreprises ferroviaires</b>
<b>Voie-mère d'embranchement</b>	<b>Nature occupation inconnue</b>	<b>...</b>

Echelle : 1/2933
Edité le : 15/04/2019
Sources : Données IGN et SNCF R