

46 rue Amiral Gouardou.

Rez de chaussée

$$\left. \begin{array}{l} 1^{\text{ère}} \text{ pièce. } 4,24 \times 3,53 = \underline{14,96 \text{ m}^2} \\ 2^{\text{ème}} \text{ pièce. } 4,12 \times 3,79 = \underline{15,61 \text{ m}^2} \end{array} \right\} 30,57 \text{ m}^2$$

$$\text{Salle d'eau. } 4,90 \times 2,22 = \underline{10,88 \text{ m}^2}$$

$$\text{Coulويد. } 8,78 \times 1 = \underline{8,78 \text{ m}^2}$$

$$\text{Total. } 52,33 \text{ m}^2$$

1^{er} Etage.

$$\left. \begin{array}{l} \text{pièce du fond. } 5,03 \times 4,08 = \underline{20,55 \text{ m}^2} \\ 2^{\text{ème}} \text{ pièce. } 3,53 \times 3,92 = \underline{13,83 \text{ m}^2} \end{array} \right\} 34,08 \text{ m}^2$$

$$\text{Placard. } 3,92 \times 0,6 = 2,35 \text{ m}^2$$

$$\text{Coulويد. } 8 \times 0,9 = \underline{7,2 \text{ m}^2}$$

$$\text{Salle de bain. } 3,86 \times 2,25 = \underline{8,68 \text{ m}^2}$$

2^{ème} étage ou combles mansardées

$$\left. \begin{array}{l} 1^{\text{ère}} \text{ chambre. } 4,32 \times 4,60 = \underline{22,6 \text{ m}^2} \\ 2^{\text{ème}} \text{ chambre. } 3,89 \times 3,80 = \underline{14,8 \text{ m}^2} \end{array} \right\} 38,4 \text{ m}^2$$

Surface totale

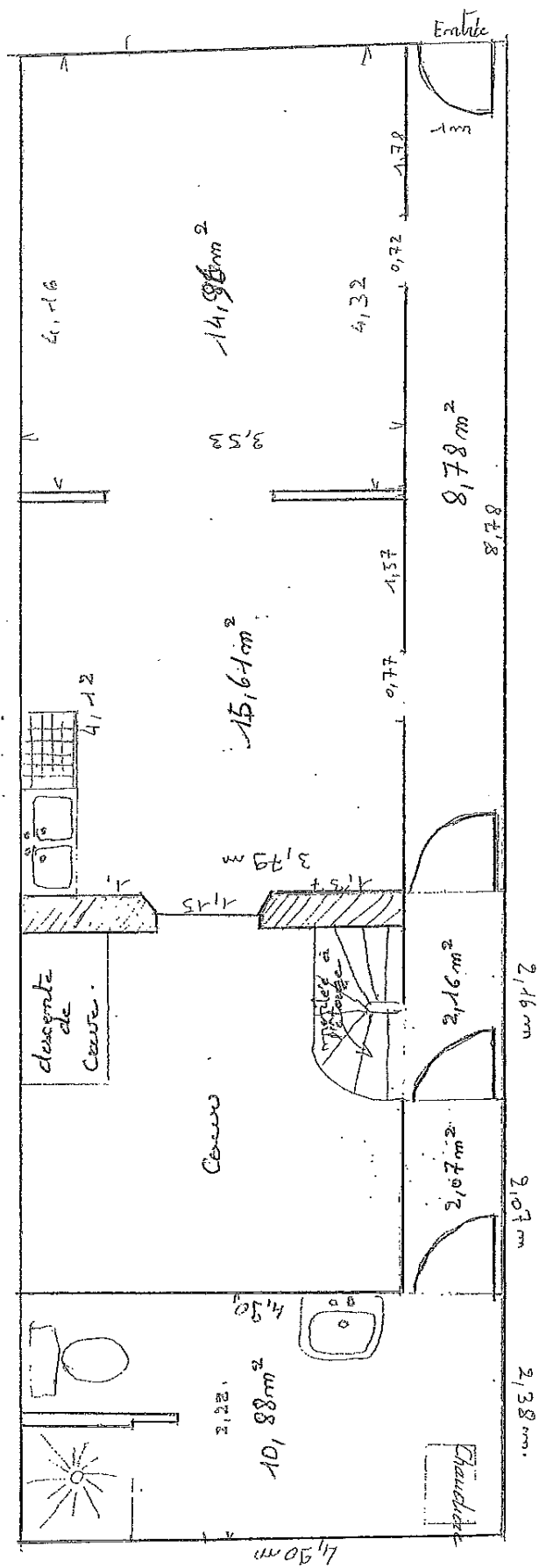
$$30,57 + 34,08 + 38,4 = \underline{103,77 \text{ m}^2}$$

$$\text{Salle d'eau } \underline{19,56 \text{ m}^2}$$

$$\text{Coulويد. } \underline{15,98 \text{ m}^2}$$

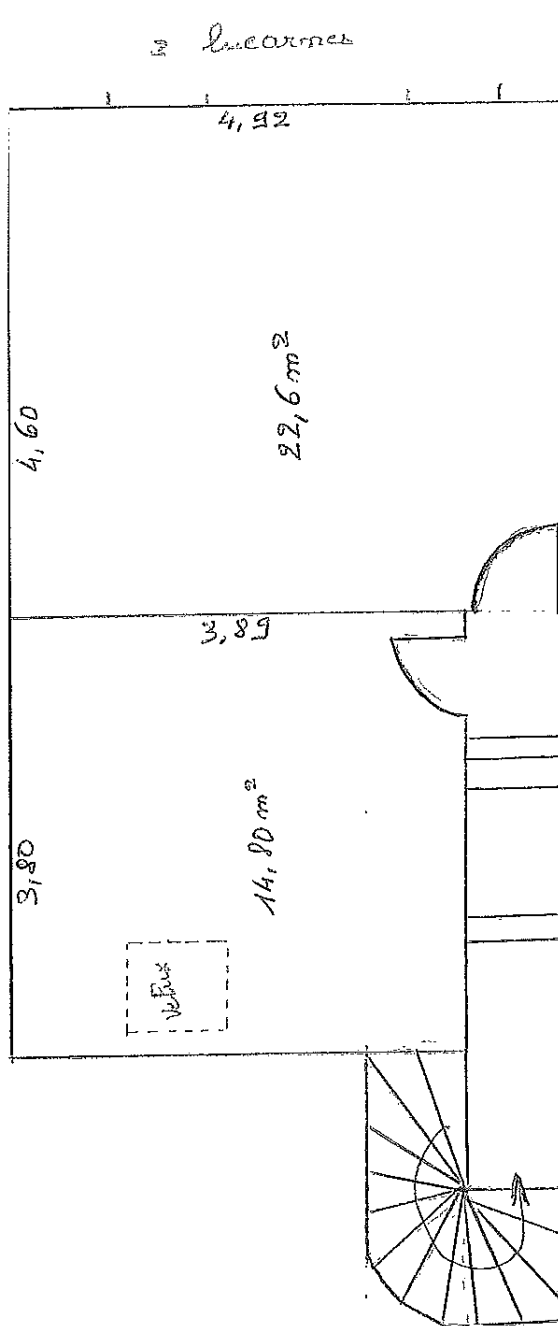
$$\text{Total. } 103,77 + 19,56 + 15,98 = \underline{139,31 \text{ m}^2}$$

fait le 16 Février 2010.

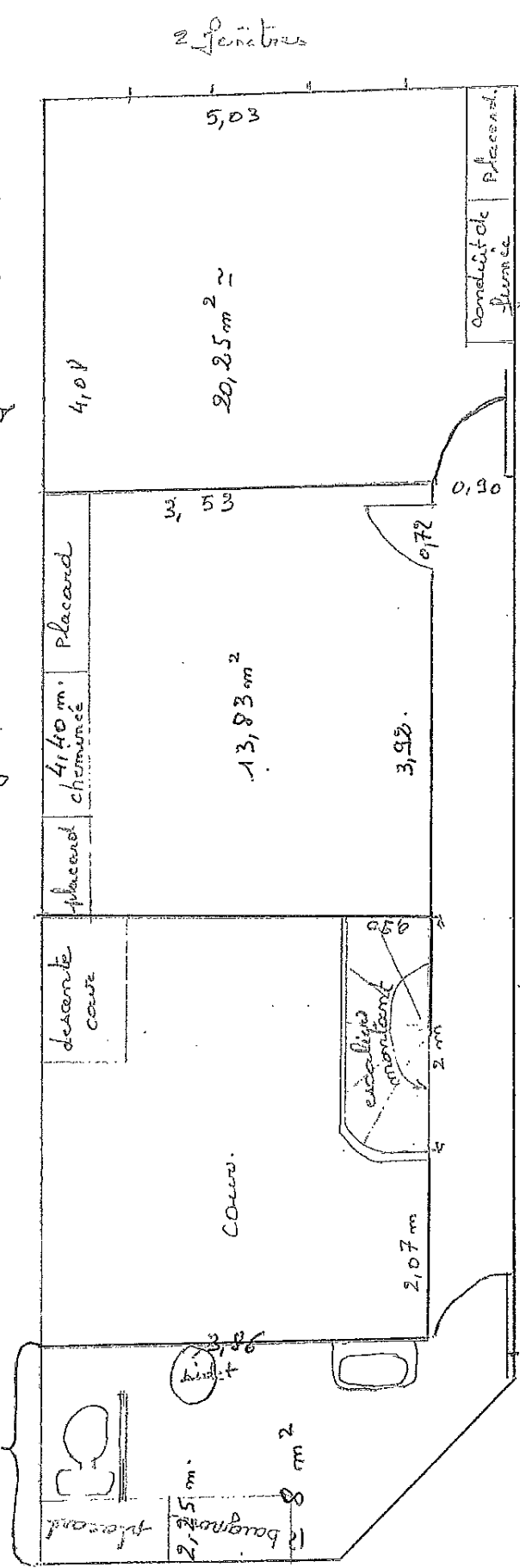


BC. 230. 10.00.E. 1686. Etébli le 16/02/10

Rez de chaussée 46 rue Armand Gouardon.



2^{ème} étage ou combles aménagés Total 37,4m²



1^{er} étage 42m².
Coudoir 7,2m²

46 rue Amiral Gourdou.

B.C. 230. 10.00.E. 16.85 Etale k 19/03/10

