

# ASSEDIC DES HAUTS DE FRANCE

VILLE DE SOMAIN - 59  
AMENAGEMENT D'UN BUREAU DETACHE

**TRACIE**  
ARCHITECTES

30 AVRIL  
1997

69 Rue du General LECLERC 59 510 HEM  
03 20 45 27 60 TEL FAX 03 20 45 26 03

00

Cabinet GHESQUIERE-DIERICKX ECONOMISTE  
553 avenue de la Republique.  
59 700 MARCQ EN BAROEUL  
Tel : 20 14 53 33 Fax : 20 55 70 18

ECH : 1/200e

PROJET

## PLAN DE MASSE

MODIFIE LE	ΔT: 16 JUIN 1997	ΔD: _____	Pres T: _____	D: _____	J: _____
<b>FRANCE TELECOM - DIRECTION REGIONALE DE VALENCIENNES</b>					
CLASSEMENT	MODIFICATIONS		ORIGINE FONDS de PLANS		
			ÉTABLI :	Pierre Fewinski	
ÉCHELLE : 1/200	ASSEDIC SOMAIN		DESSINÉ :	13 novembre 97	
	RUE DU 8 MAI 1945		L'INGÉNIEUR		
Travaux de génie civil France Telecom / ASSEDIC			SERVICE : UIR DOUAI	N°APD/701032 aA	

A charge ASSÉDIC ← A charge France Télécom

LES SERVICES PUBLICS  
SONT DESSINÉS EN  
POSITION INCERTAINE

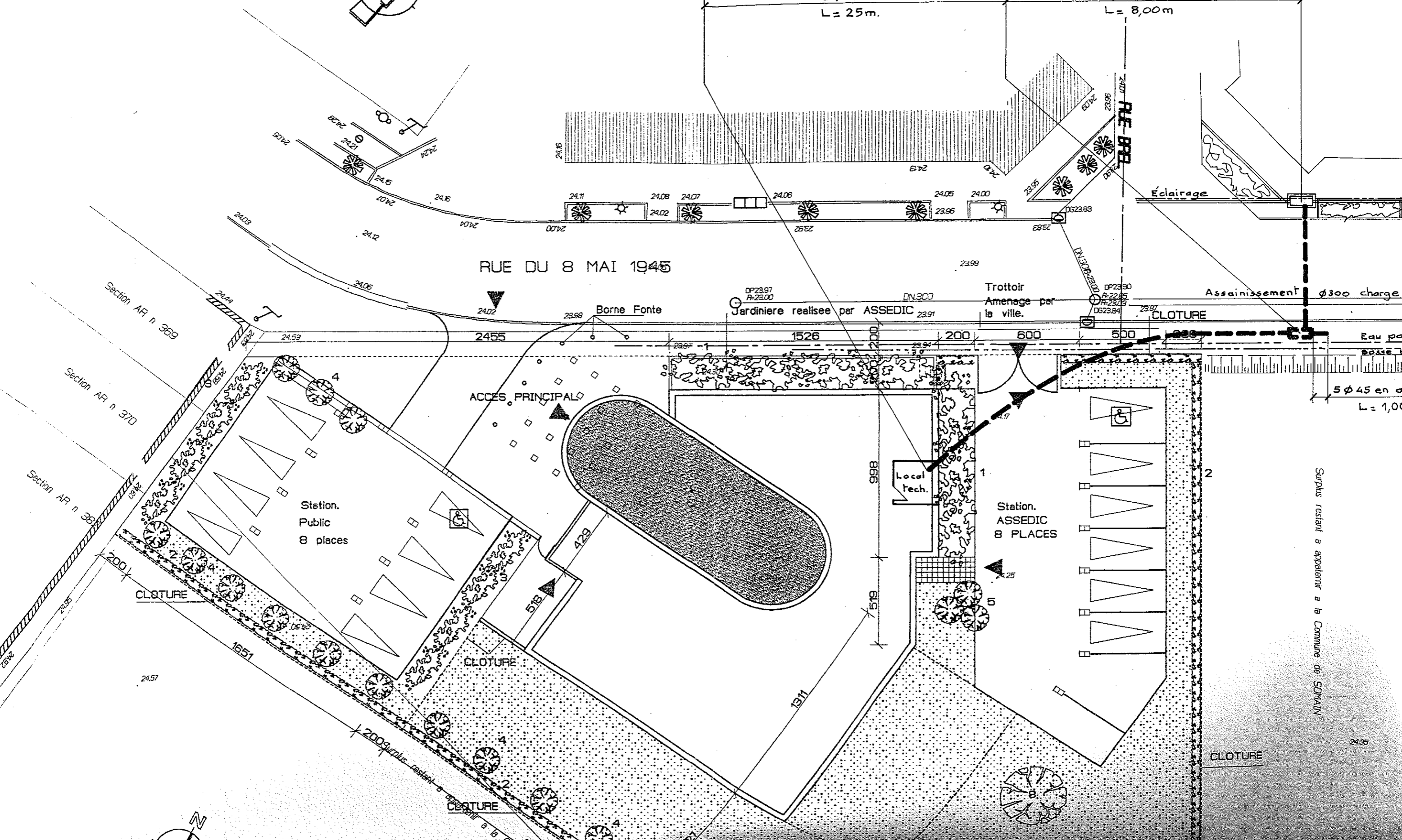


Ch. L2T  
250 KN

Fonçage avec 2φ33  
L = 8,00m

Ch. 3756

3φ45  
L = 25m.



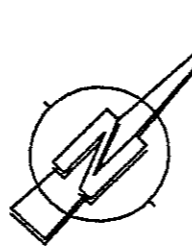
Surplus restant à appartenir à la Commune de SOVAÏN



A charge ASSEDIC A charge

Ch. L2T  
250 KN

3 Ø 45  
L = 25m.



RUE DU 8 MAI 1945

Borne Fonte

Jardiniere realisee per ASSEDIC

Trottoir  
Amenage par  
la ville.

Section AR n 369

Section AR n 370

Section AR n 38

ACCES PRINCIPAL

Station.  
Public  
8 places

Station.  
ASSEDIC  
8 PLACES

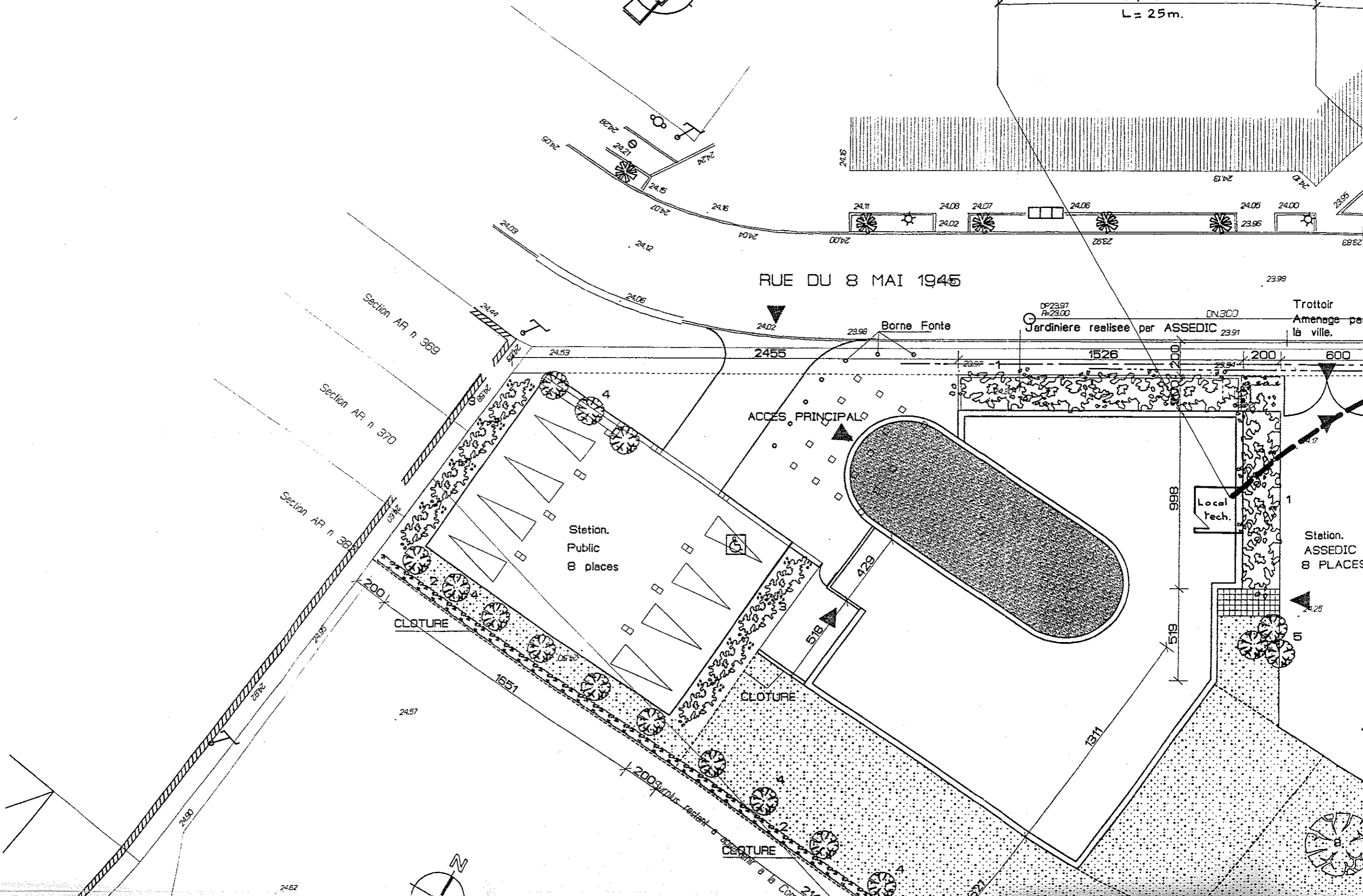
CLOTURE

CLOTURE

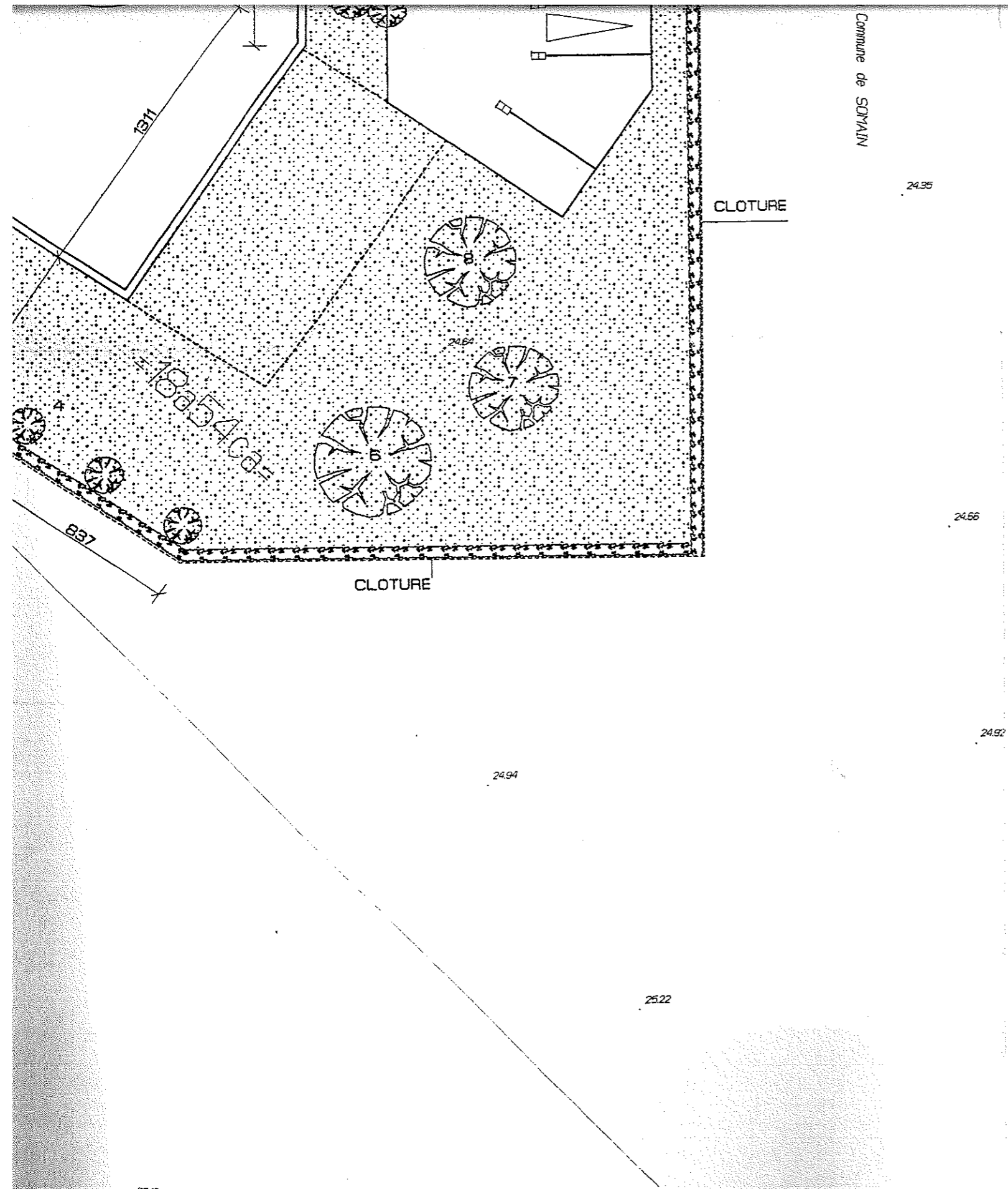
CLOTURE

Local  
Rech.

2452

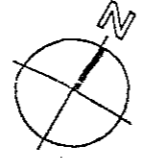
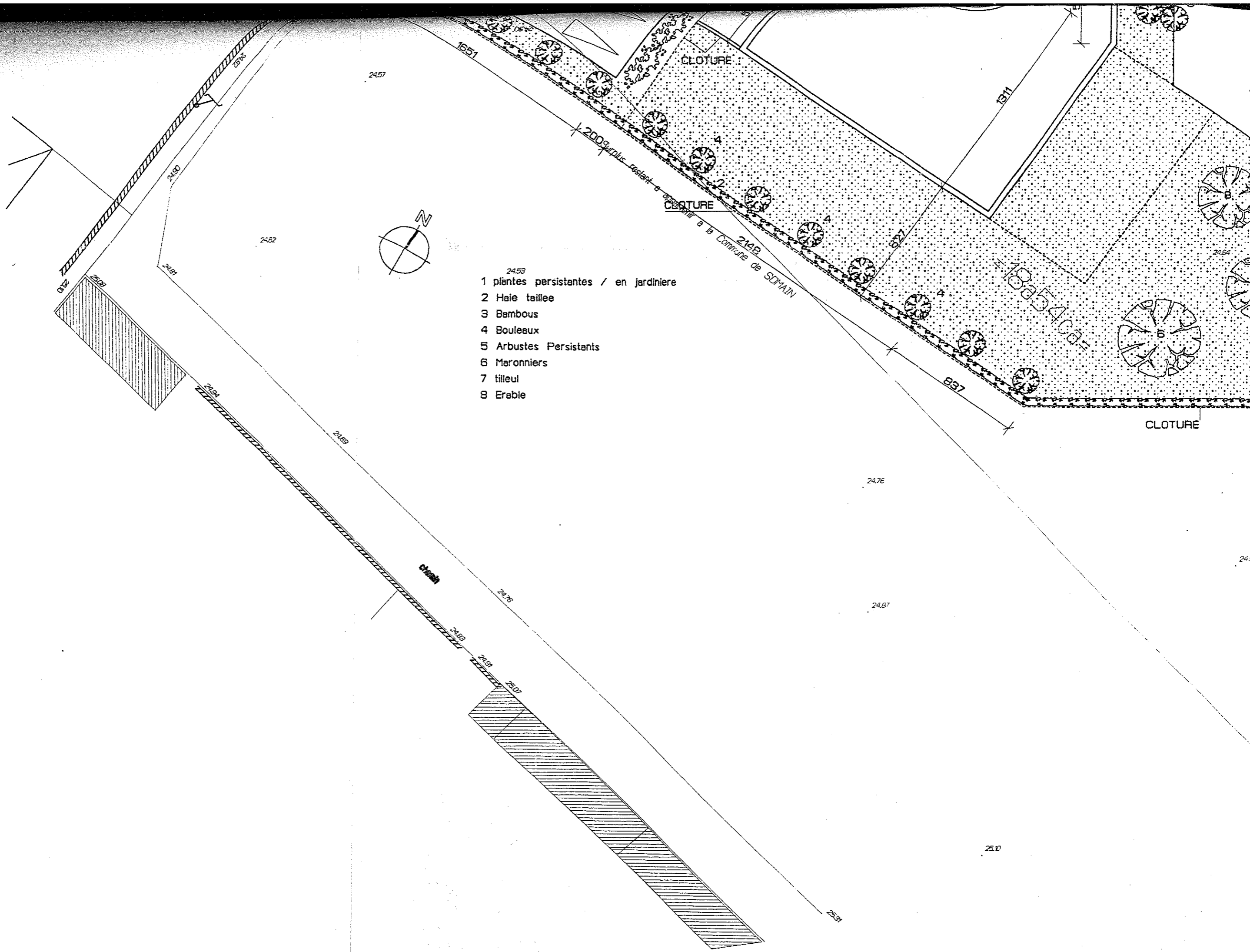


# PLAN DE MASSE



MODIFIE LE 16 JUIN 1997

ΔT:	ΔD:	P. 85	I:	D:	J:
16 JUIN 1997		Km:			
FRANCE TELECOM - DIRECTION REGIONALE DE VALENCIENNES					
CLASSEMENT	MODIFICATIONS		ORIGINE FONDS de PLANS		
			ÉTABLI :		Pierre Pawinski
			DESSINÉ :		13 novembre 97
ECHELLE : 1/200	ASSEDIC SOMAIN		L'INGÉNIEUR :		
RUE DU 8 MAI 1945			SERVICE : UIR DOUAI		
Travaux de génie civil France Telecom / ASSEDIC			N°APD/701032 aA		



- 24.53
- 1 plantes persistantes / en jardiniere
  - 2 Haie taillee
  - 3 Bambous
  - 4 Bouleaux
  - 5 Arbustes Persistants
  - 6 Maronniers
  - 7 tilleul
  - 8 Erable

CLOTURE

CLOTURE

CLOTURE

2009 surplus restant a  
la Commune de SOMAIN

= 18 854 ca =

24.57

16.51

13.11

24.62

24.60

24.61

24.58

24.64

24.69

chemin

24.75

24.69

24.91

25.01

24.76

24.67

25.0

25.31

8.97

8.27

24.68

24.5