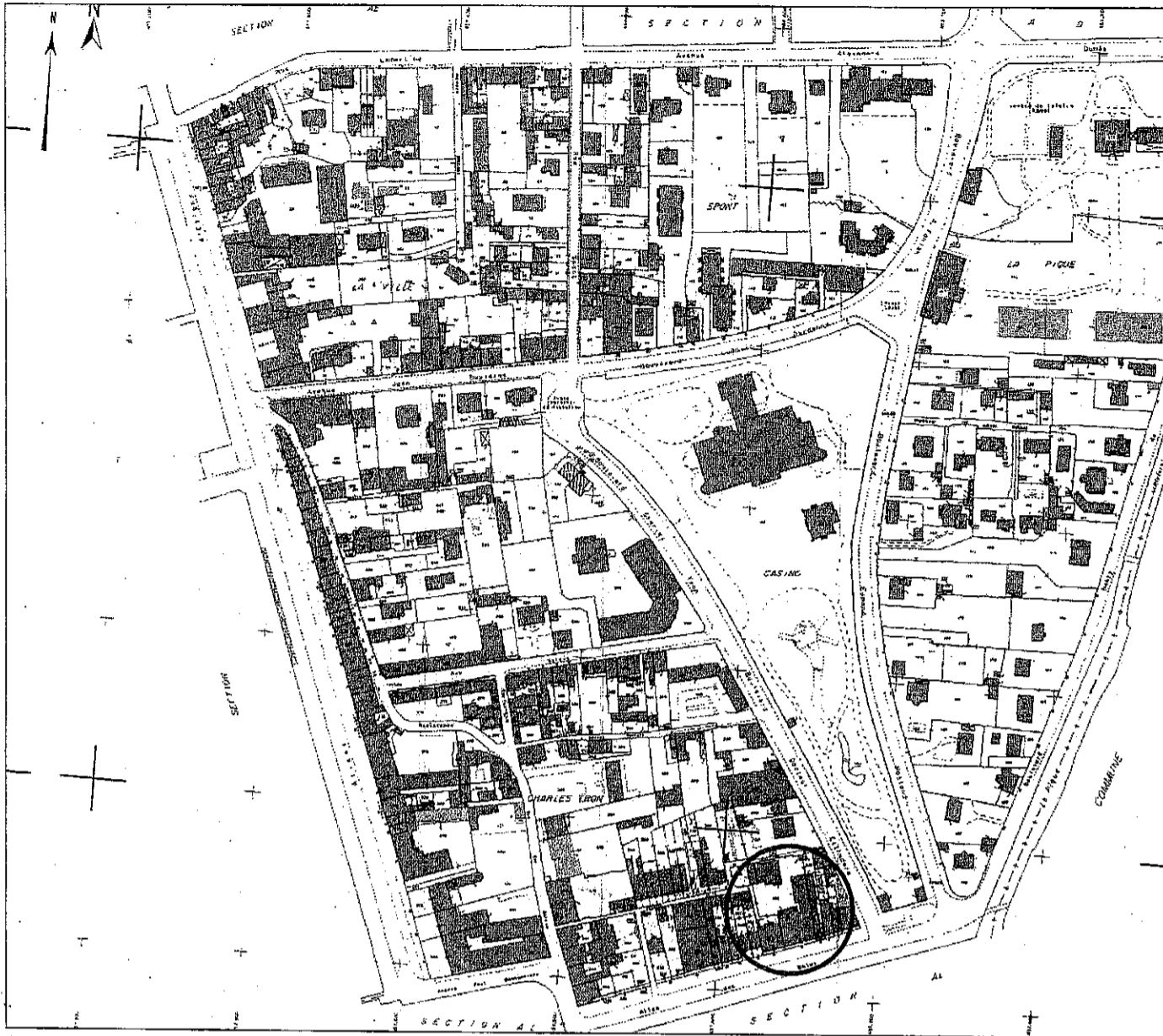


12 Allée des bains
31 110 LUCHON



Plan de situation
Commune de LUCHON

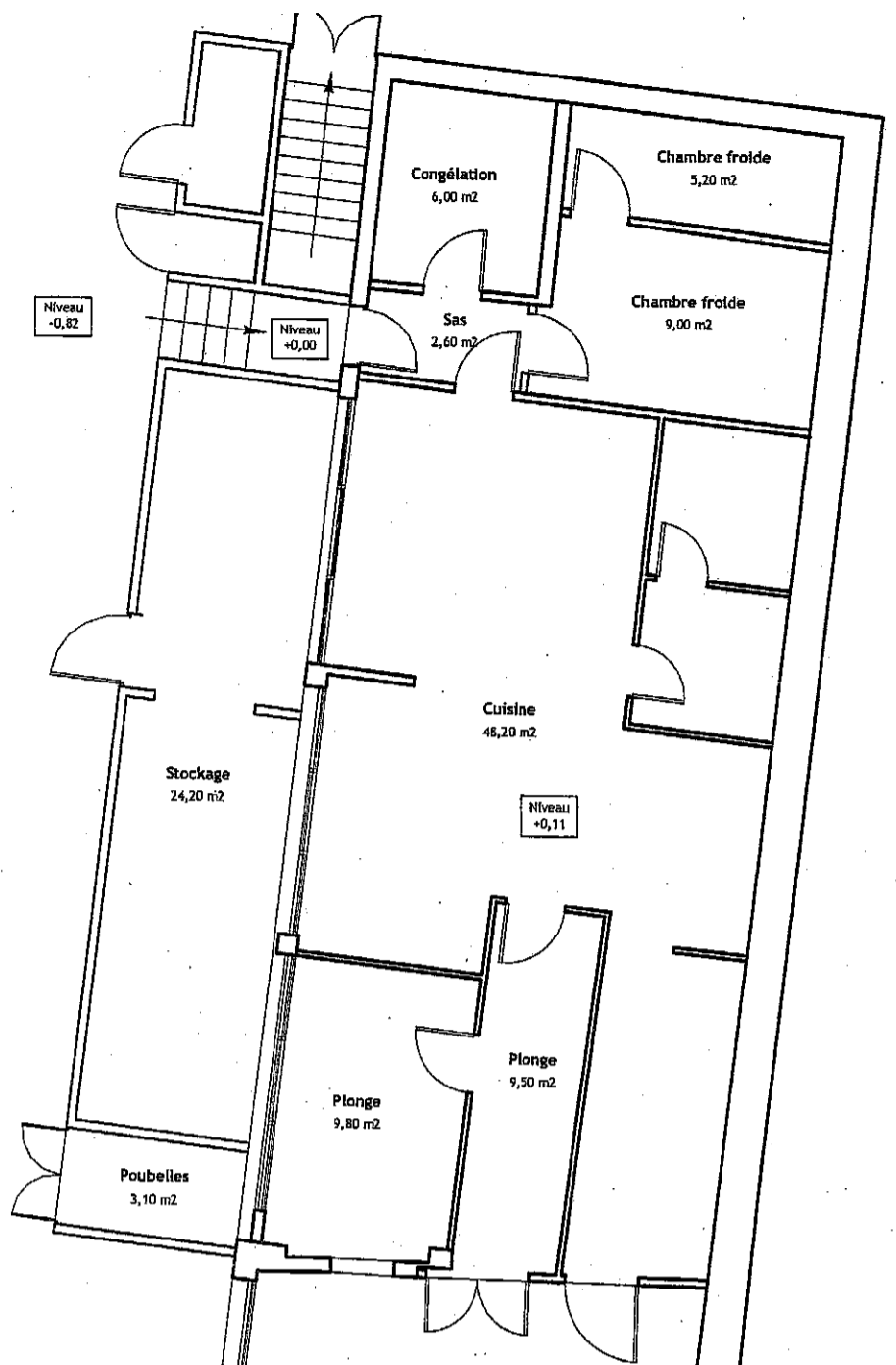


Extrait du plan cadastral
Commune de LUCHON
Section AK Parcelle 322

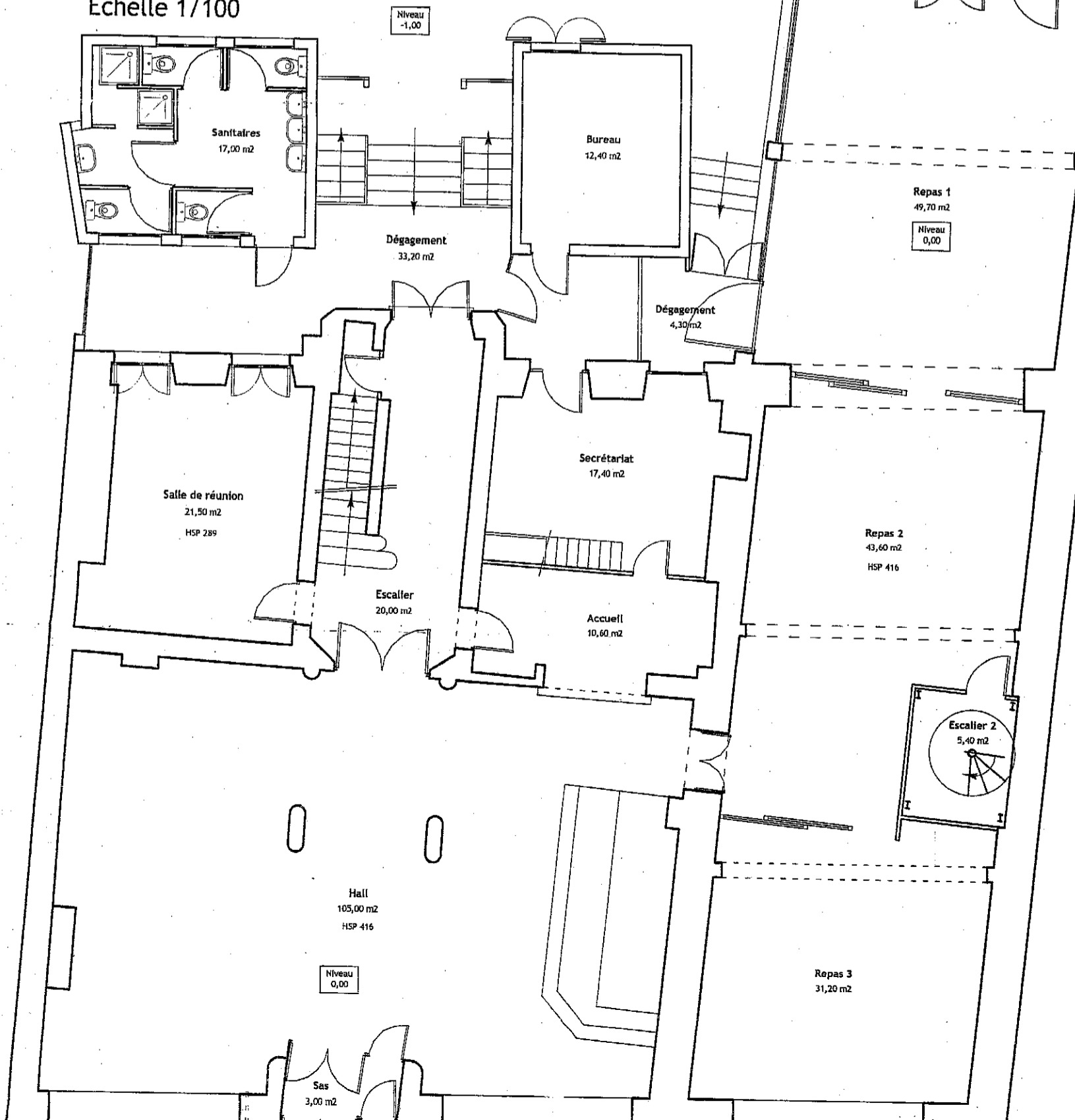
Commune de LUCHON
Centre Départemental d'Accueil de Jeunes - C.D.A.J.

12 Allée des bains
31 110 LUCHON

SURFACES	
Rez-de-chaussée	
Sas d'entrée	3,00 m ²
Hall	105,00 m ²
Escalier	27,70 m ²
Salle de réunion	21,50 m ²
Accueil	10,60 m ²
Secrétariat	17,40 m ²
Dégagement	37,50 m ²
Bureau	12,40 m ²
Sanitaires	17,00 m ²
Repas 1	49,70 m ²
Repas 2	43,60 m ²
Plonge	19,30 m ²
Cuisine	48,20 m ²
Sas	2,60 m ²
Chambre froide	9,00 m ²
Chambre froide	5,20 m ²
Congélation	6,00 m ²
Sas	2,60 m ²
Stockage	24,20 m ²
Poubelles	3,10 m ²
TOTAL	465,60 m²



Plan rez de chaussée
Etat des Lieux
Echelle 1/100



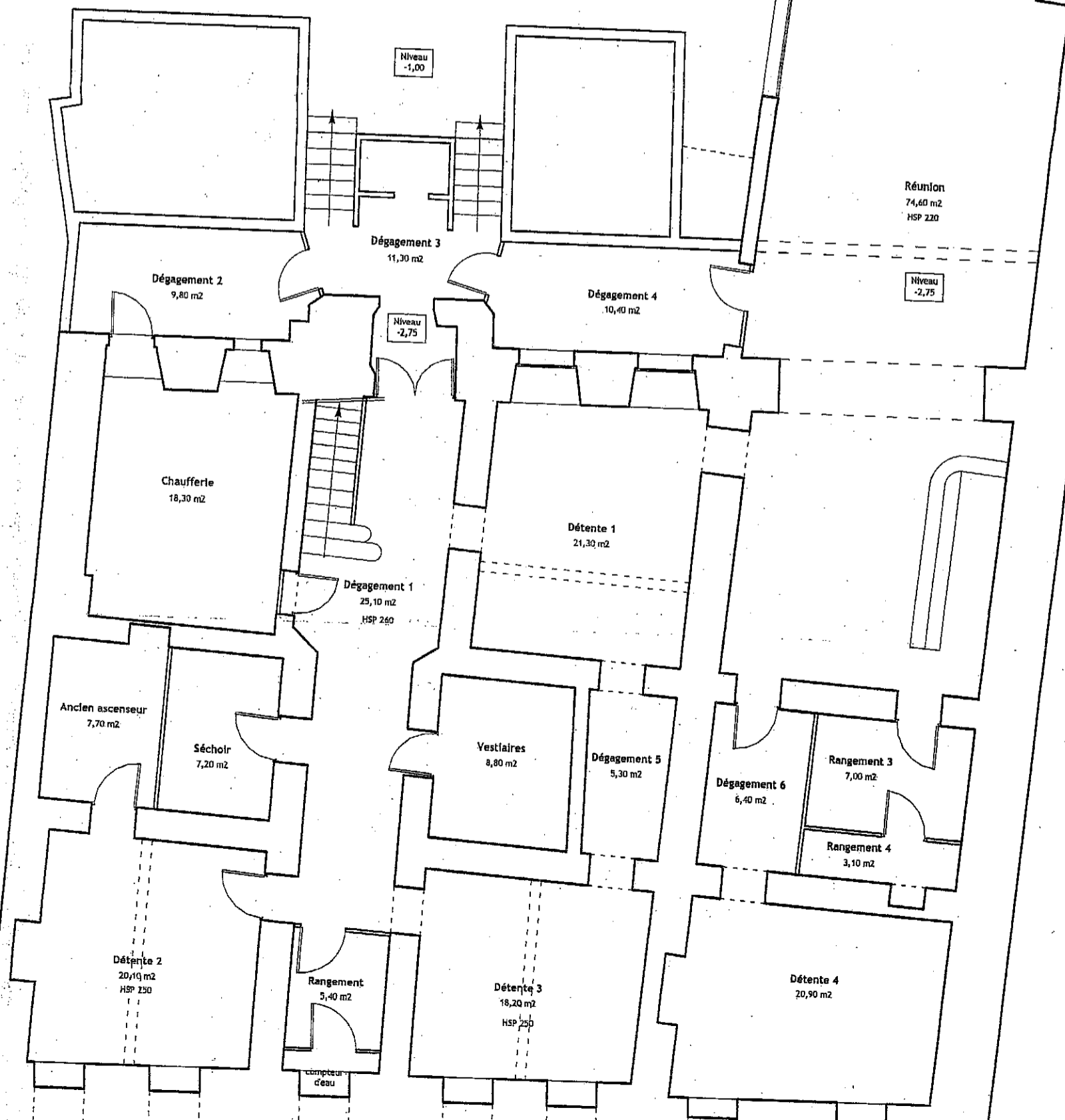
Guy ESCOUBET
Architecte DPLG
1 bis rue Victor HUGO
40 000 Mont de Marsan

Commune de LUCHON
 Centre Départemental d'Accueil de Jeunes - C.D.A.J.

12 Allée des bains
 31 110 LUCHON

SURFACES	
R-1	
Rangement	80,30 m ²
Réunion	74,60 m ²
Dégagement 1	25,10 m ²
Dégagement 2	9,80 m ²
Dégagement 3	11,30 m ²
Dégagement 4	10,40 m ²
Chaufferie	18,30 m ²
Ancien ascenseur	7,70 m ²
Séchoir	7,20 m ²
Détente 2	20,10 m ²
Rangement	5,40 m ²
Détente 3	18,20 m ²
Vestiaires	8,80 m ²
Dégagement 5	5,30 m ²
Détente 1	21,30 m ²
Détente 4	20,90 m ²
Dégagement 6	6,40 m ²
Rangement 3	7,00 m ²
Rangement 4	3,10 m ²
TOTAL	361,20 m ²

Plan sous-sol
 Etat des Lieux
 Echelle 1/100



Guy ESCOUBET
 Architecte DPLG
 1 bis rue Victor HUGO