

2012

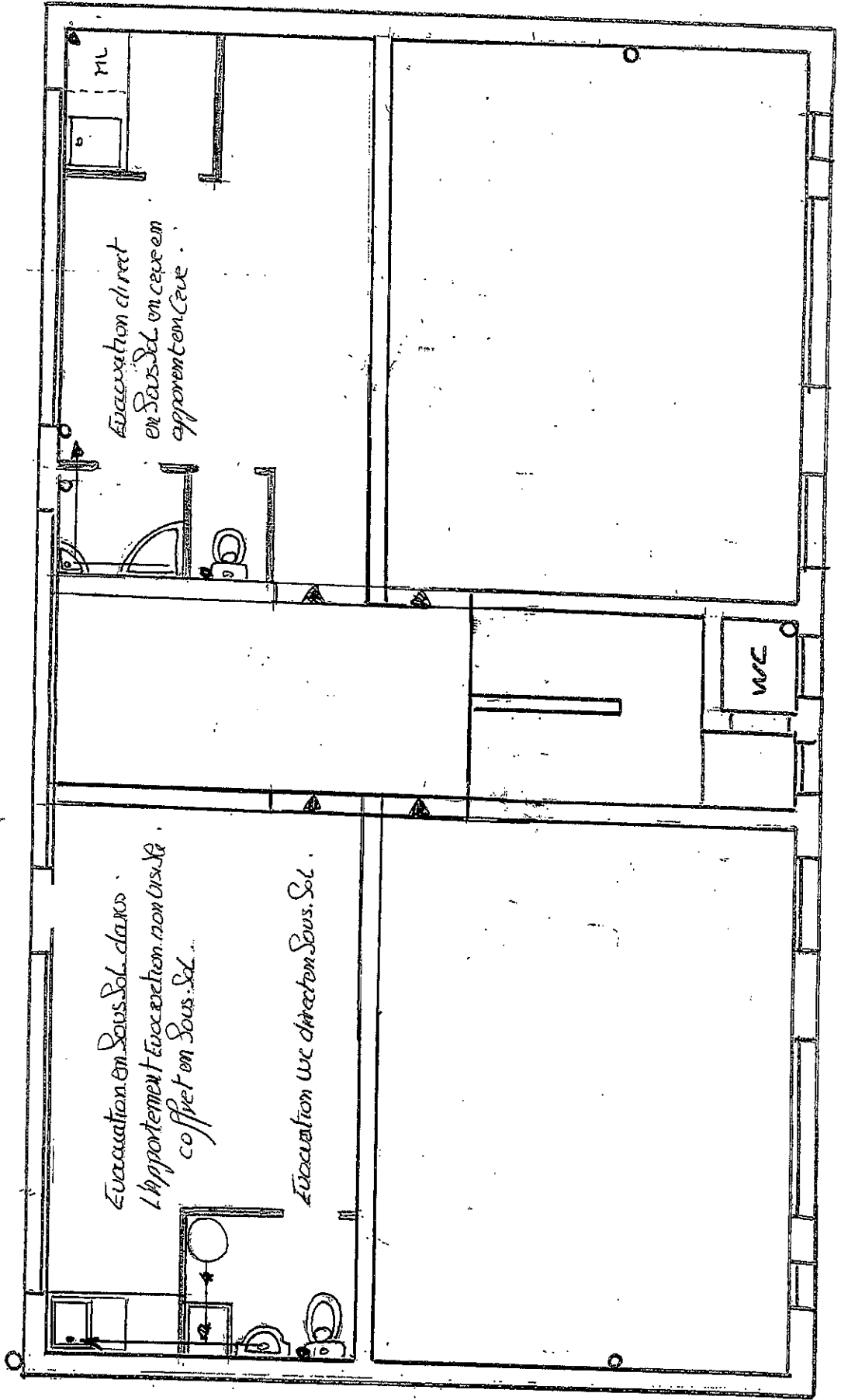
IMMEUBLE
10 RUE SADI CARNOT
92120 MONTROUGE

CROQUIS

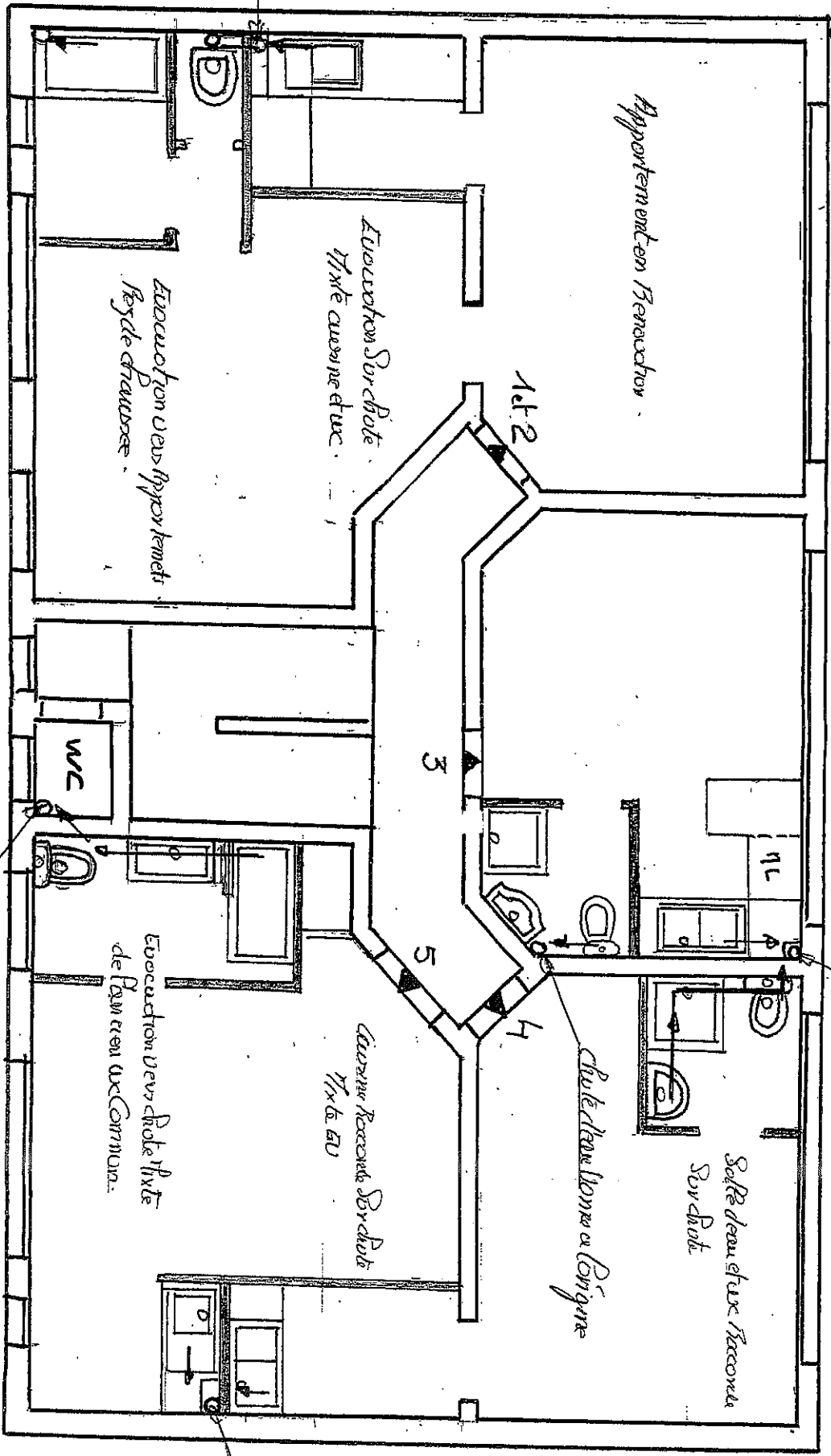
les occupants de l'étage et ceux
ont évacués sur les
descentes de l'étage inférieur et sur
sur les escaliers extérieurs

IMMEUBLE 10 SADI CARNOT MONTROUGE

Rez de Chaussée



Ver 2012



porte Mxte en deux chutes?

porte Eau Longine

porte Eau Longine

porte Eau Longine

porte Eau Longine

Evacuation Sur poteaux cuisine et WC

Evacuation vers appartement Regde d'assise

Evacuation vers poteaux de Panneaux communs

Cuisine Raccorde Sur poteaux Mx de au

Salle deau et WC Raccorde Sur poteaux

Appartement Benachor

1.1.2

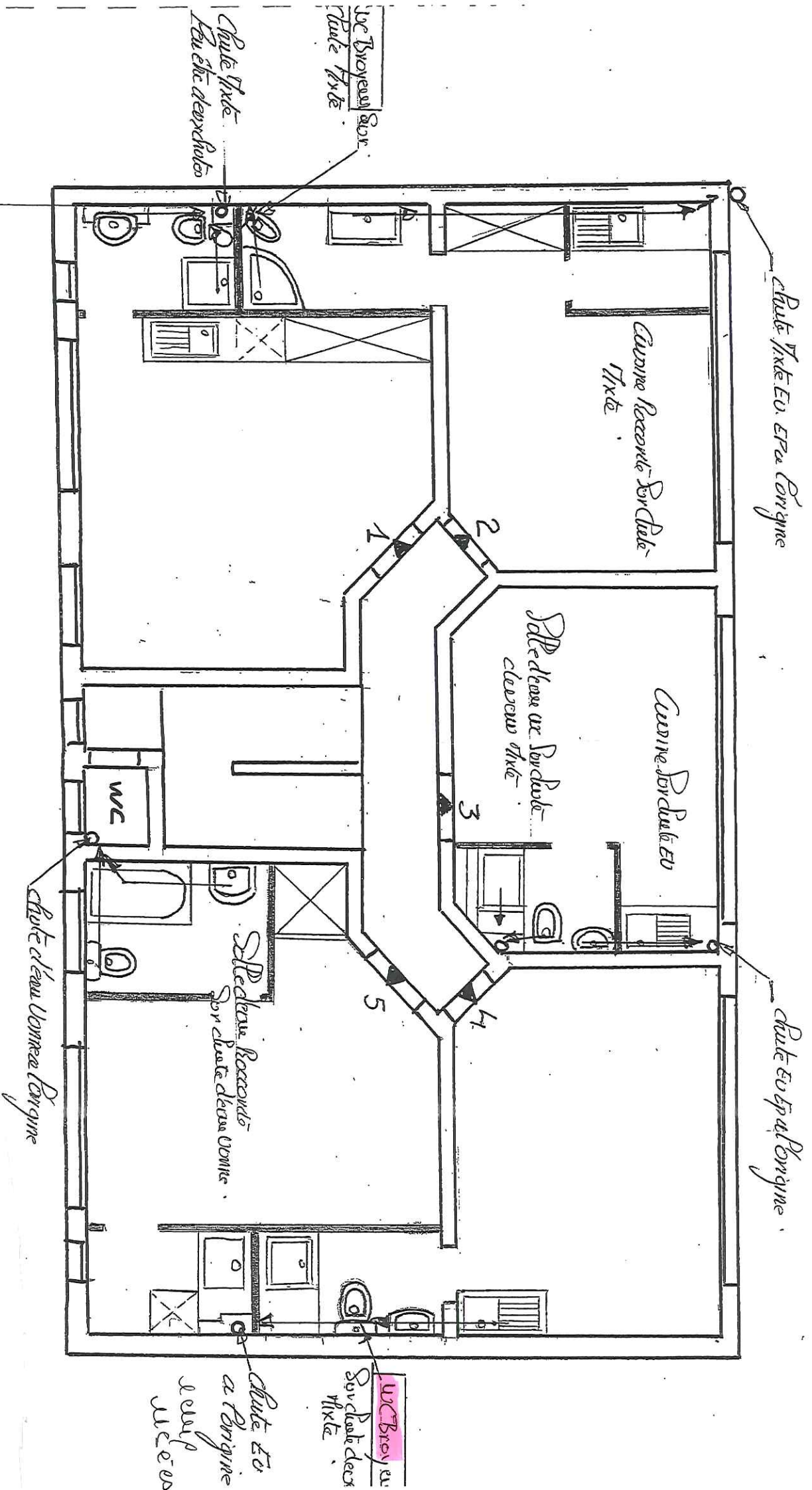
3

5

4

INTERIEUR 10 SMDI CARNOT NANTROUSE

2eme Etage



10NTROUZE

2000

Chute Mixe Eau Lavigne

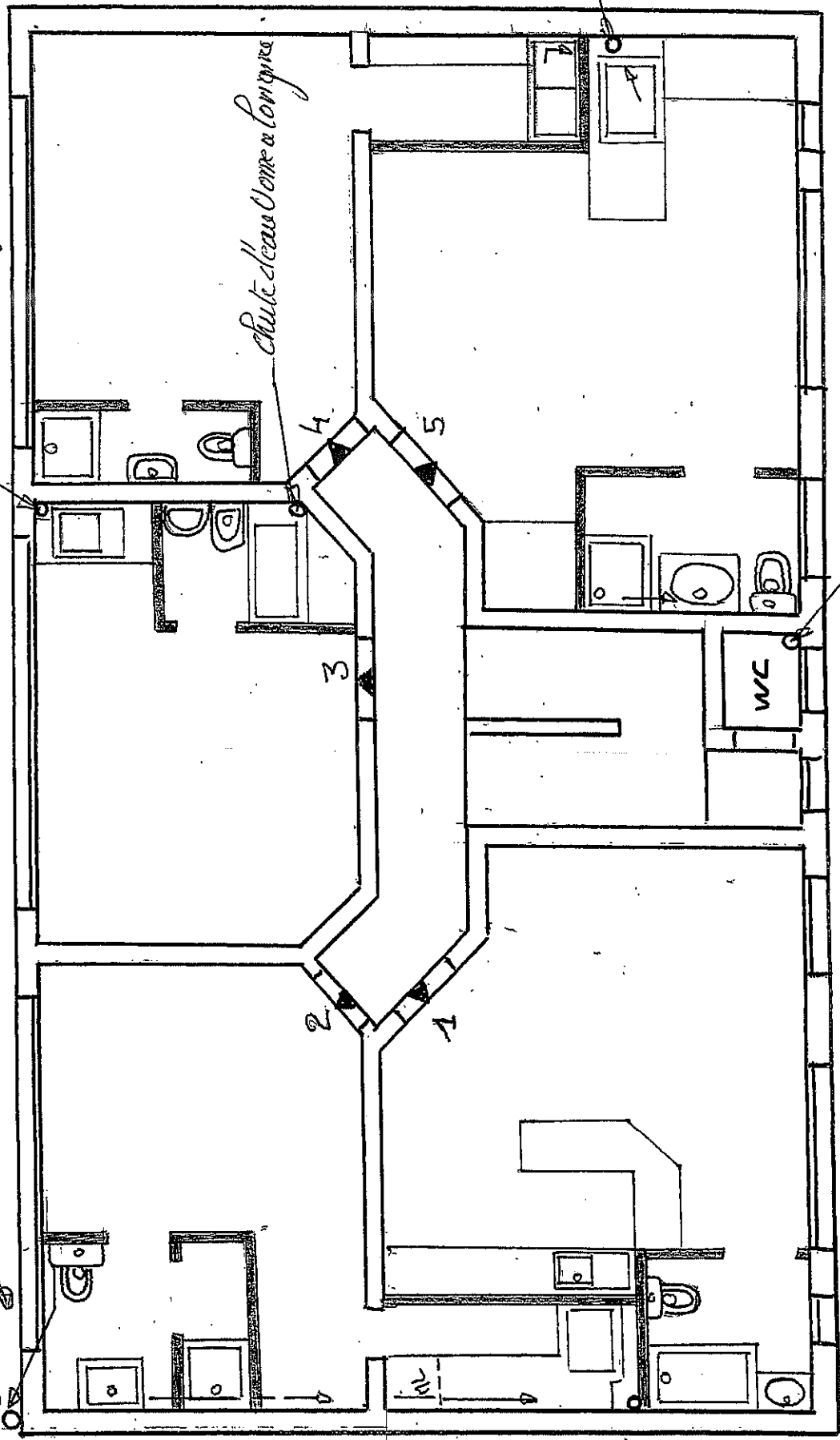
Evacuation WC vers exterieur

Chute Eau Lavigne

Chute d'eau vers a Lavigne

Chute Eau
a Lavigne

Chute d'eau vers a Lavigne



Linéarisation
DIURETICUM

IMMEUBLE 10 SAOI CARNOT MONTROUGE

4eme étage

